




دليل خدمة الطراز Inspiron™ 1090 من Dell™

مجموعة محرك القرص الصلب	قبل أن تبدأ
البطارية الخلفية المصغرة	باب العلامة
الشاشة	لوحة المفاتيح
لوحة مستشعر الضوء المحيط	مجموعة مسند راحة اليد
وحدة الكاميرا	البطارية
لوحة النظام	وحدة التاكرة
أغطية الموصلات	موصل مهبطي التيار المتردد
مكبرات الصوت	مروحة المعالج ومجموعة المشتت
تحديث نظام الإندخال والإخراج الأساسي (BIOS)	الحراري
	بطاقة (بطاقات) Mini-Card
	اللاسلكية

الملاحظات والتنبيهات والتحذيرات

-  **ملاحظة:** تبيين الملاحظة المعلومات الهامة التي تساعدك على تحقيق استعادة أفضل من الكمبيوتر.
-  **تنبيه:** تشير كلمة "تنبيه" إلى احتمال حدوث تلف بالأجهزة أو فقدان البيانات في حالة عدم اتباع الإرشادات.
-  **تحذير:** تشير كلمة "تحذير" إلى احتمال حدوث ضرر بالممتلكات أو تعرض الأشخاص للإصابة أو الموت.

المعلومات الواردة في هذه الوثيقة عرضة للتغيير دون إشعار.
© Dell Inc 2010. جميع الحقوق محفوظة.

العلامات التجارية المستخدمة في هذا النص: Dell™، وشعار Dell و Studio XPS هي علامات تجارية خاصة بشركة Dell Inc. وتعد Microsoft® و Windows® وشعار الزر "أجل" في Windows هي إما علامات تجارية، أو علامات تجارية مسجلة خاصة بشركة Microsoft Corporation في الولايات المتحدة و/أو البلدان الأخرى.

يُمنع منعاً باتاً إجراء أي نسخ لهذه المواد بأي شكل من الأشكال بدون إذن كتابي من شركة Dell Inc.

النموذج الرقابي: P08T
النوع الرقابي: P08T001

نوفمبر 2010 مراجعة: A00

لوحة مستشعر الضوء المحيط

دليل خدمة الطراز **Inspiron™ 1090** من Dell™

● إزالة لوحة مستشعر الضوء المحيط

● إعادة تركيب لوحة مستشعر الضوء المحيط

⚠ **تحذير:** قبل أن تبدأ العمل بداخل الكمبيوتر، يرجى قراءة معلومات الأمان الواردة مع جهاز الكمبيوتر. لمزيد من المعلومات حول أفضل ممارسات الأمان، انظر [Regulatory Compliance Homepage](#) (الصفحة الرئيسية لسياسة الالتزام بالقوانين) على الموقع التالي www.dell.com/regulatory_compliance.

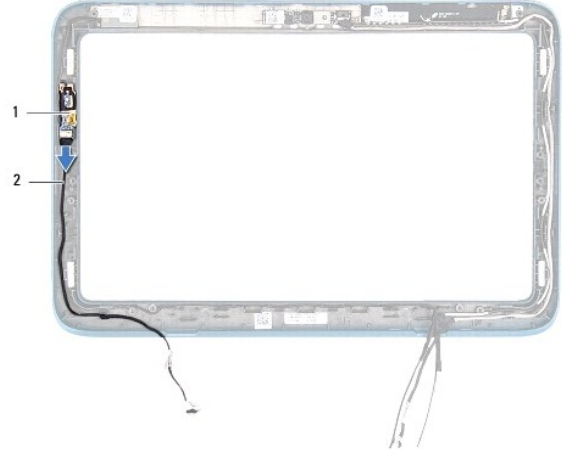
⚠ **تنبيه:** ينبغي أن يقتصر إجراء الإصلاحات في الكمبيوتر على فني معتمد للخدمة. لا يغطي الضمان أي تلف ناتج عن أعمال صيانة غير معتمدة من قبل Dell™.

⚠ **تنبيه:** لتجنب تفريغ الشحنات الإلكترونية وستاتيكية، قم بعزل نفسك أرضياً باستخدام شريط مصمم خاص بالعزل الأرضي أو لمس سطح معدني غير مطلي من وقت لآخر (مثل موصل موجود بالكمبيوتر الذي بحوزتك).

⚠ **تنبيه:** للمساعدة على منع إتلاف لوحة النظام، قم بفك البطارية الرئيسية (انظر [إزالة البطارية](#)) قبل التعامل مع الأجزاء الداخلية للكمبيوتر.

إزالة لوحة مستشعر الضوء المحيط

1. اتبع الإرشادات الواردة في [فصل 1](#) قبل أن تبدأ.
2. قم بإزالة باب العلامة (انظر [إزالة باب العلامة](#)).
3. قم بإزالة لوحة المفاتيح (انظر [إزالة لوحة المفاتيح](#)).
4. قم بإزالة مجموعة مسند راحة اليد (انظر [إزالة مجموعة مسند راحة اليد](#)).
5. قم بإزالة البطارية (انظر [إزالة البطارية](#)).
6. قم بإزالة وحدة الذاكرة (انظر [إزالة وحدة الذاكرة](#)).
7. قم بإزالة مجموعة الشاشة (انظر [إزالة مجموعة الشاشة](#)).
8. قم بإزالة الأغطية المفصلية (انظر [إزالة الأغطية المفصلية](#)).
9. قم بإزالة إطار الشاشة (انظر [إزالة الحافة الأمامية للشاشة](#)).
01. قم بإزالة مفصلات الشاشة (انظر [إزالة مفصلات الشاشة](#)).
11. قم بإزالة لوحة الشاشة (انظر [إزالة لوحة الشاشة](#)).
21. الفصل كبل مستشعر الضوء المحيط من الموصل الموجود في لوحة مستشعر الضوء المحيط.
31. ارفع لوحة مستشعر الضوء المحيط لأعلى عن إطار العرض.



1	لوحة مستشعر الضوء المحيط	2	كابل جهاز استشعار الإضاءة المحيط
---	--------------------------	---	----------------------------------

إعادة تركيب لوحة مستشعر الضوء المحيط

1. اتبع الإرشادات الواردة في [فصل أن تبدأ](#).
2. قم بمحاذاة لوحة مستشعر الضوء المحيط بحيث يكون وضع المحاذاة على إطار الشاشة، مع وضع اللوحة في الموضع المطلوب.
3. وصل كابل مستشعر الضوء المحيط بالموصل الموجود في لوحة مستشعر الضوء المحيط.
4. أعد تركيب لوحة الشاشة (انظر [إعادة تركيب لوحة الشاشة](#)).
5. أعد وضع مفصلات الشاشة (انظر [إعادة تركيب مفصلات الشاشة](#)).
6. أعد تركيب إطار الشاشة (انظر [إعادة تركيب إطار الشاشة](#)).
7. أعد تركيب الأغطية المفصليّة (انظر [إعادة تركيب الأغطية المفصليّة](#)).
8. أعد تركيب مجموعة الشاشة (انظر [إعادة وضع مجموعة الشاشة](#)).
9. أعد وضع وحدة الذاكرة (انظر [إعادة تركيب وحدة الذاكرة](#)).
01. أعد وضع البطارية (انظر [استبدال البطارية](#)).
11. أعد تركيب مجموعة مسند راحة اليد (انظر [إعادة تركيب مجموعة مسند راحة اليد](#)).
21. أعد تركيب لوحة المفاتيح (انظر [إعادة تركيب لوحة المفاتيح](#)).
31. أعد تركيب باب العلامة (انظر [إعادة تركيب باب العلامة](#)).

⚠ **تنبيه:** قبل تشغيل الكمبيوتر، أعد تركيب كل المسامير وتأكد من عدم وجود مسامير مفكوكة داخل الكمبيوتر. قد يؤدي عدم القيام بذلك إلى إتلاف الكمبيوتر.

[رجوع إلى صفحة المحتويات](#)

البطارية

دليل خدمة الطراز **Inspiron™ 1090** من Dell™

● إزالة البطارية

● استبدال البطارية

⚠ **تحذير:** قبل أن تبدأ العمل بداخل الكمبيوتر، يرجى قراءة معلومات الأمان الواردة مع جهاز الكمبيوتر. لمزيد من المعلومات حول أفضل ممارسات الأمان، انظر [Regulatory Compliance Homepage](#) (الصفحة الرئيسية لسياسة الالتزام بالقوانين) على الموقع التالي www.dell.com/regulatory_compliance.

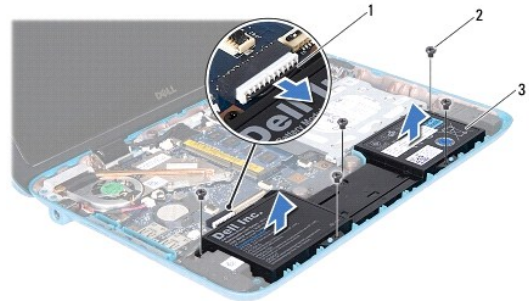
⚠ **تنبيه:** ينبغي أن يقتصر إجراء الإصلاحات في الكمبيوتر على فني معتمد للخدمة. لا يغطي الضمان أي تلف ناتج عن أعمال صيانة غير معتمدة من قبل Dell™.

⚠ **تنبيه:** لتجنب تفريغ الشحنات الإلكترونية واستاتيكية، قم بعزل نفسك أرضياً باستخدام شريط مصمم خاص بالعزل الأرضي أو لمس سطح معدني غير مطلي من وقت لآخر (مثل موصل موجود بالكمبيوتر الذي بحوزتك).

⚠ **تنبيه:** لتفادي إلحاق التلف بالكمبيوتر، لا تستخدم البطارية المصممة خصيصاً لهذا النوع من أجهزة كمبيوتر Dell. لا تستخدم البطاريات المصممة لأجهزة كمبيوتر أخرى غير Dell.

إزالة البطارية

1. اتبع الإرشادات الواردة في [فيل أن تبدأ](#).
2. قم بإزالة باب العلامة (انظر [إزالة باب العلامة](#)).
3. قم بإزالة لوحة المفاتيح (انظر [إزالة لوحة المفاتيح](#)).
4. قم بإزالة مجموعة مسند راحة اليد (انظر [إزالة مجموعة مسند راحة اليد](#)).
5. افصل كبل البطارية عن الموصل الموجود في لوحة النظام.
6. قم بفك المسامير اللولبية الخمسة التي تثبت البطارية بقاعدة الكمبيوتر.
7. قم بإخراج البطارية من قاعدة الكمبيوتر.



1	كابل البطارية	2	المسامير (5)
3	البطارية		

استبدال البطارية

1. اتبع الإرشادات الواردة في [فيل أن تبدأ](#).
2. ضع البطارية بقاعدة الكمبيوتر وقم بمحاذاتها مع فتحات المسامير اللولبية الموجودة بقاعدة الكمبيوتر.
3. أعد تركيب المسامير اللولبية الخمسة التي تثبت البطارية بقاعدة الكمبيوتر.

4. قم بتوصيل كبل البطارية بالموصل الموجود في لوحة النظام.

5. أعد تركيب مجموعة مسند راحة اليد (انظر [إعادة تركيب مجموعة مسند راحة اليد](#)).

6. أعد تركيب لوحة المفاتيح (انظر [إعادة تركيب لوحة المفاتيح](#)).

7. أعد تركيب باب العلامة (انظر [إعادة تركيب باب العلامة](#)).

⚠ **تنبيه:** قبل تشغيل الكمبيوتر، أعد تركيب كل المسامير وتأكد من عدم وجود مسامير مفكوكة داخل الكمبيوتر. قد يؤدي عدم القيام بذلك إلى إتلاف الكمبيوتر.

[رجوع إلى صفحة المحتويات](#)

[رجوع إلى صفحة المحتويات](#)

قبل أن تبدأ

دليل خدمة الطراز **Inspiron™ 1090** من Dell™

- 1 [الأدوات الموصى باستخدامها](#)
- 2 [إغلاق الكمبيوتر](#)
- 3 [قبل العمل داخل الكمبيوتر](#)

يوفر هذا الدليل الإجراءات الخاصة بإزالة المكونات الموجودة داخل الكمبيوتر وتركيبها. وما لم يتم التصريح بغير ذلك، تفترض كل عملية توافر الشروط التالية:

- 1 قيامك بالإجراءات الواردة في [إغلاق الكمبيوتر](#) و [قبل العمل داخل الكمبيوتر](#).
- 1 قيامك بقراءة معلومات الأمان الواردة مع الكمبيوتر.
- 1 إمكانية إعادة تركيب أحد المكونات أو — في حالة شرائه بصورة منفصلة — تركيبه من خلال تنفيذ إجراءات الإزالة بترتيب عكسي.

الأدوات الموصى باستخدامها

قد تحتاج الإجراءات الواردة في هذا المستند إلى وجود الأدوات التالية:

- 1 مفك صغير بسن مسطح
- 1 مفك Phillips
- 1 مخطاط بلاستيكي
- 1 برنامج تحديث نظام الإدخال والإخراج الأساسي (BIOS) القابل للتنفيذ والمتوفر على موقع الويب support.dell.com

إغلاق الكمبيوتر

⚠ **تنبيه:** لتفادي فقد البيانات، قم بحفظ وإغلاق جميع الملفات المفتوحة وقم بإنهاء جميع البرامج المفتوحة قبل إيقاف تشغيل الكمبيوتر.

1. قم بإغلاق جميع الملفات المفتوحة وإنهاء جميع البرامج المفتوحة.
2. لإيقاف تشغيل نظام التشغيل، انقر فوق **Start** (⏻)، ثم انقر فوق **Shut Down** (إيقاف التشغيل).
3. تأكد من أن الكمبيوتر في وضع إيقاف التشغيل. إذا لم يتم إيقاف تشغيل الكمبيوتر تلقائيًا عند إيقاف تشغيل نظام التشغيل، فاضغط مع الاستمرار على زر التشغيل حتى يتوقف تشغيل الكمبيوتر.

قبل العمل داخل الكمبيوتر

استعن بإرشادات السلامة التالية لمساعدتك على حماية الكمبيوتر من أي تلف محتمل، وللمساعدة كذلك على ضمان سلامتك الشخصية.

⚠ **تحذير:** قبل أن تبدأ العمل بداخل الكمبيوتر، يرجى قراءة معلومات الأمان الواردة مع جهاز الكمبيوتر. لمزيد من المعلومات حول أفضل ممارسات الأمان، انظر [Regulatory Compliance Homepage](#) (الصفحة الرئيسية لسياسة الالتزام بالقوانين) على الموقع التالي www.dell.com/regulatory_compliance.

⚠ **تنبيه:** لتجنب تفريغ الشحنات الإلكترونية واستاتيكية، قم بعزل نفسك أرضيًا باستخدام شريط مصمم خاص بالعزل الأرضي أو لمس سطح معدني غير مطلي من وقت لآخر (مثل موصل موجود بالكمبيوتر الذي بحوزتك).

⚠ **تنبيه:** قم بالتعامل مع المكونات والبطاقات بعناية، ولا تلمس المكونات أو نقاط الاتصال على البطاقة. أمسك البطاقة من حوافها أو من مقبض التركيب المعدني. وبالنسبة لمكون مثل المعالج، قم بإسماكه من حوافه وليس من أسنانه.

⚠ **تنبيه:** ينبغي أن يقتصر إجراء الإصلاحات في الكمبيوتر على فني معتمد للخدمة. لا يغطي الضمان أي تلف ناتج عن أعمال صيانة غير معتمدة من قبل Dell™.

⚠ **تنبيه:** عندما تقوم بفصل أحد الكابلات، قم بسحبه من الموصل أو لسان الجذب، وليس من الكيل نفسه. يوجد في بعض الكابلات موصلات ذات المسمة للثبيت، فإذا كنت تقوم بفصل هذا النوع من الكابلات، فاضغط على لسان الثبيت قبل فصل الكابل. عندما تقوم بفصل الموصلات، حافظ على بقائها في وضع مستقيم لتجنب ثني أية أسنان في الموصل. أيضاً، قبل فصل أحد الكابلات، تأكد من أن طرفي الموصل (مقبس وفتحة التوصيل) في الاتجاه والمحاذاة الصحيحين.

⚠ **تنبيه:** لتجنب إتلاف الكمبيوتر، قم بإجراء الخطوات التالية قبل العمل داخل الكمبيوتر:

1. تأكد من أن سطح العمل مسطح ونظيف لوقاية غطاء الكمبيوتر من التعرض للخدوش.
2. قم بإيقاف تشغيل الكمبيوتر (انظر [إغلاق الكمبيوتر](#)) وجميع الأجهزة المتصلة به.
3. قم بفصل الكمبيوتر وجميع الأجهزة المتصلة به من مأخذ التيار الكهربائي.

4. افصل جميع الأجهزة المتصلة من الكمبيوتر.

5. افتح الشاشة واضغط على زر الطاقة لتأريض لوحة النظام.

⚠ **تنبيه:** قبل لمس أي شيء بداخل الكمبيوتر، قم بتأريض نفسك عن طريق لمس سطح معدني غير مطلي، مثل السطح المعدني الموجود في الجزء الخلفي من الكمبيوتر. أثناء العمل، قم بلمس سطح معدني غير مطلي من وقت لآخر لتبديد الكهرباء الإستاتيكية، والتي قد تضر بالمكونات الداخلية للكمبيوتر.

[رجوع إلى صفحة المحتويات](#)

تحديث نظام الإدخال والإخراج الأساسي (BIOS) دليل خدمة الطراز Dell™ من Inspiron™ 1090

قد يتطلب BIOS تحديثًا في حالة توفر أي تحديث أو استبدال لوحة النظام. لتحديث BIOS:

1. ابدأ تشغيل الكمبيوتر.
2. انتقل إلى العنوان support.dell.com/support/downloads.
3. حدد موقع ملف تحديث BIOS للكمبيوتر:

إذا كان لديك رمز الخدمة الخاص بالكمبيوتر:
 - a. انقر فوق **Enter a Tag** (إدخال رمز).
 - b. أدخل رمز الخدمة الخاص بالكمبيوتر لديك في الحقل **Enter a service tag**: (إدخال رمز خدمة)، وانقر فوق **Go** (ذهاب)، وتابع إلى [خطوة 4](#).إذا لم يكن لديك رمز الخدمة الخاص بالكمبيوتر:
 - a. انقر فوق **Select Model** (تحديد الموديل).
 - b. حدد نوع المنتج في لائحة **Select Your Product Family** (تحديد عائلة المنتج).
 - c. حدد العلامة التجارية للمنتج في لائحة **Select Your Product Line** (تحديد خط المنتج).
 - d. حدد رقم موديل المنتج في لائحة **Select Your Product Model** (تحديد موديل المنتج).
- e. انقر فوق **Confirm** (تأكيد).
4. تظهر لائحة بالنتائج على الشاشة. انقر فوق **BIOS**.
5. انقر فوق **Download Now** (تنزيل الآن) لتنزيل أحدث ملف لـ BIOS. يظهر الإطار **File Download** (تنزيل الملف).
6. انقر فوق **Save** (حفظ) لحفظ الملف على سطح المكتب لديك. يتم تنزيل الملف على سطح المكتب لديك.
7. انقر فوق **Close** (إغلاق) إذا ظهر إطار **Download Complete** (اكتمل التنزيل). يظهر رمز الملف على سطح المكتب لديك ويحمل نفس عنوان ملف تحديث BIOS الذي تم تنزيله.
8. انقر نقرًا مزدوجًا فوق رمز الملف الموجود على سطح المكتب واتبع الإرشادات التي تظهر على الشاشة.

وحدة الكاميرا

دليل خدمة الطراز **Inspiron™ 1090** من **Dell™**

[إزالة وحدة الكاميرا](#)

[إعادة تركيب وحدة الكاميرا](#)

تحذير: قبل أن تبدأ العمل بداخل الكمبيوتر، يرجى قراءة معلومات الأمان الواردة مع جهاز الكمبيوتر. لمزيد من المعلومات حول أفضل ممارسات الأمان، انظر [Regulatory Compliance Homepage](#) (الصفحة الرئيسية لسياسة الالتزام بالقوانين) على الموقع التالي www.dell.com/regulatory_compliance.

تنبيه: ينبغي أن يقتصر إجراء الإصلاحات في الكمبيوتر على فني معتمد للخدمة. لا يغطي الضمان أي تلف ناتج عن أعمال صيانة غير معتمدة من قبل Dell™.

تنبيه: لتجنب تفريغ الشحنات الإلكترونية واستاتيكية، قم بعزل نفسك أرضياً باستخدام شريط مصمم خصيصاً بالعزل الأرضي أو لمس سطح معدني غير مطلي من وقت لآخر (مثل موصل موجود بالكمبيوتر الذي بحوزتك).

تنبيه: للمساعدة على منع إتلاف لوحة النظام، قم بفك البطارية الرئيسية (انظر [إزالة البطارية](#)) قبل التعامل مع الأجزاء الداخلية للكمبيوتر.

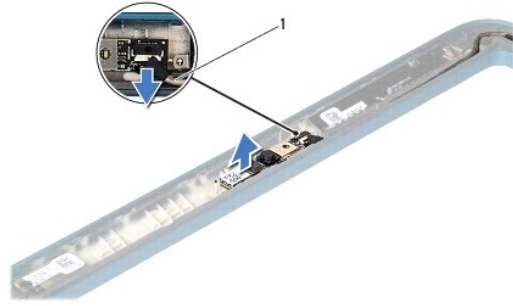
إزالة وحدة الكاميرا

1. اتبع الإرشادات الواردة في [قبل أن تبدأ](#).
2. قم بإزالة باب العلامة (انظر [إزالة باب العلامة](#)).
3. قم بإزالة لوحة المفاتيح (انظر [إزالة لوحة المفاتيح](#)).
4. قم بإزالة مجموعة مسند راحة اليد (انظر [إزالة مجموعة مسند راحة اليد](#)).
5. قم بإزالة البطارية (انظر [إزالة البطارية](#)).
6. قم بإزالة وحدة الذاكرة (انظر [إزالة وحدة الذاكرة](#)).
7. قم بإزالة مجموعة الشاشة (انظر [إزالة مجموعة الشاشة](#)).
8. قم بإزالة الأغطية المفصلية (انظر [إزالة الأغطية المفصلية](#)).
9. قم بإزالة إطار الشاشة (انظر [إزالة الحافة الأمامية للشاشة](#)).
01. قم بإزالة مفصلات الشاشة (انظر [إزالة مفصلات الشاشة](#)).
11. قم بإزالة لوحة الشاشة (انظر [إزالة لوحة الشاشة](#)).



21. قم بتمييز كابل الكاميرا الخاص بإمكانية توجيه السير، ثم افصله عن الموصل الموجود بوحدة الكاميرا.

31. ارفع وحدة الكاميرا خارج إطار الشاشة.



إعادة تركيب وحدة الكاميرا

1. اتبع الإرشادات الواردة في [فيل أن تبدأ](#).
2. استخدم أداة المحلاة الموجودة في الغطاء الخلفي للشاشة لوضع وحدة الكاميرا في مكانها.
3. قم بتوجيه وتوصيل كابل الكاميرا بالموصل الموجود على لوحة النظام.
4. أعد تركيب لوحة الشاشة (انظر [إعادة تركيب لوحة الشاشة](#)).
5. أعد وضع مفصلات الشاشة (انظر [إعادة تركيب مفصلات الشاشة](#)).
6. أعد تركيب إطار الشاشة (انظر [إعادة تركيب إطار الشاشة](#)).
7. أعد تركيب الأغطية المفصليّة (انظر [إعادة تركيب الأغطية المفصليّة](#)).
8. أعد تركيب مجموعة الشاشة (انظر [إعادة وضع مجموعة الشاشة](#)).
9. أعد وضع وحدة الذاكرة (انظر [إعادة تركيب وحدة الذاكرة](#)).
01. أعد وضع البطارية (انظر [استبدال البطارية](#)).
11. أعد تركيب مجموعة مسند راحة اليد (انظر [إعادة تركيب مجموعة مسند راحة اليد](#)).
21. أعد تركيب لوحة المفاتيح (انظر [إعادة تركيب لوحة المفاتيح](#)).
31. أعد تركيب باب العلامة (انظر [إعادة تركيب باب العلامة](#)).

⚠ **تنبيه:** قبل تشغيل الكمبيوتر، أعد تركيب كل المسامير وتأكد من عدم وجود مسامير مفكوكة داخل الكمبيوتر. قد يؤدي عدم القيام بذلك إلى إتلاف الكمبيوتر.

البطارية الخلوية المصغرة

دليل خدمة الطراز **Inspiron™ 1090** من Dell™

- إزالة البطارية الخلوية المصغرة
- أعد وضع البطارية الخلوية المصغرة

⚠ **تحذير:** قبل أن تبدأ العمل بداخل الكمبيوتر، يرجى قراءة معلومات الأمان الواردة مع جهاز الكمبيوتر. لمزيد من المعلومات حول أفضل ممارسات الأمان، انظر [Regulatory Compliance Homepage](#) (الصفحة الرئيسية لسياسة الالتزام بالقوانين) على الموقع التالي www.dell.com/regulatory_compliance.

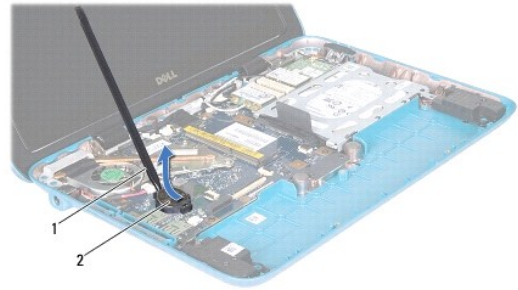
⚠ **تنبيه:** ينبغي أن يقتصر إجراء الإصلاحات في الكمبيوتر على فني معتمد للخدمة. لا يغطي الضمان أي تلف ناتج عن أعمال صيانة غير معتمدة من قبل Dell™.

⚠ **تنبيه:** لتجنب تفريغ الشحنات الإلكترونية وستاتيكية، قم بعزل نفسك أرضياً باستخدام شريط مصمم خصيصاً للعزل الأرضي أو لمس سطح معدني غير مطلي من وقت لآخر (مثل موصل موجود بالكمبيوتر الذي بحوزتك).

⚠ **تنبيه:** للمساعدة على منع إتلاف لوحة النظام، قم بفك البطارية الرئيسية (انظر [إزالة البطارية](#)) قبل التعامل مع الأجزاء الداخلية للكمبيوتر.

إزالة البطارية الخلوية المصغرة

1. اتبع الإرشادات الواردة في [فصل أن تبدأ](#).
2. قم بإزالة باب العلامة (انظر [إزالة باب العلامة](#)).
3. قم بإزالة لوحة المفاتيح (انظر [إزالة لوحة المفاتيح](#)).
4. قم بإزالة مجموعة مسند راحة اليد (انظر [إزالة مجموعة مسند راحة اليد](#)).
5. قم بإزالة البطارية (انظر [إزالة البطارية](#)).
6. قم بإزالة وحدة الذاكرة (انظر [إزالة وحدة الذاكرة](#)).
7. استخدم مخطاطا بلاستيكيًا لرفع البطارية الخلوية المصغرة برفق من فتحة البطارية الموجودة على لوحة النظام.
8. ارفع البطارية المكونة من خلايا معدنية خارج منفذ لوحة النظام.



1	مسار بلاستيكي	2	بطارية خلوية مصغرة
---	---------------	---	--------------------

أعد وضع البطارية الخلوية المصغرة

1. اتبع الإرشادات الواردة في [فصل أن تبدأ](#).
2. مع توجيه القطب الموجب لأعلى، اضغط على البطارية الخلوية المصغرة لتثبيتها في حاوية البطارية على لوحة النظام.

3. أعد وضع وحدة الذاكرة (انظر [إعادة تركيب وحدة الذاكرة](#)).
4. أعد وضع البطارية (انظر [استبدال البطارية](#)).
5. أعد تركيب مجموعة مسند راحة اليد (انظر [إعادة تركيب مجموعة مسند راحة اليد](#)).
6. أعد تركيب لوحة المفاتيح (انظر [إعادة تركيب لوحة المفاتيح](#)).
7. أعد تركيب باب العلامة (انظر [إعادة تركيب باب العلامة](#)).

⚠ **تنبيه:** قبل تشغيل الكمبيوتر، أعد تركيب كل المسامير وتأكد من عدم وجود مسامير مفكوكة داخل الكمبيوتر. قد يؤدي عدم القيام بذلك إلى إتلاف الكمبيوتر.

[رجوع إلى صفحة المحتويات](#)

موصل مهايئ التيار المتردد

دليل خدمة الطراز Inspiron™ 1090 من Dell™

1 إزالة موصل مهايئ التيار المتردد

2 إعادة تركيب موصل مهايئ التيار المتردد

⚠ تحذير: قبل أن تبدأ العمل بداخل الكمبيوتر، يرجى قراءة معلومات الأمان الواردة مع جهاز الكمبيوتر. لمزيد من المعلومات حول أفضل ممارسات الأمان، انظر Regulatory Compliance Homepage (الصفحة الرئيسية لسياسة الالتزام بالقوانين) على الموقع التالي www.dell.com/regulatory_compliance.

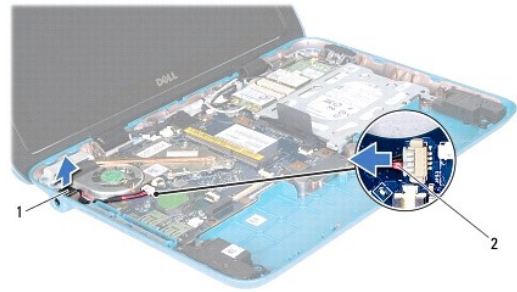
⚠ تنبيه: ينبغي أن يقتصر إجراء الإصلاحات في الكمبيوتر على فني معتمد للخدمة. لا يغطي الضمان أي تلف ناتج عن أعمال صيانة غير معتمدة من قبل Dell™.

⚠ تنبيه: لتجنب تفريغ الشحنات الإلكترونية وستاتيكية، قم بعزل نفسك أرضياً باستخدام شريط مصمم خاص بالعزل الأرضي أو لمس سطح معدني غير مطلي من وقت لآخر (مثل موصل موجود بالكمبيوتر الذي بحوزتك).

⚠ تنبيه: للمساعدة على منع إتلاف لوحة النظام، قم بفتح البطارية الرئيسية (انظر [إزالة البطارية](#)) قبل التعامل مع الأجزاء الداخلية للكمبيوتر.

إزالة موصل مهايئ التيار المتردد

1. اتبع الإرشادات الواردة في [فصل أن تبدأ](#).
2. قم بإزالة باب العلامة (انظر [إزالة باب العلامة](#)).
3. قم بإزالة لوحة المفاتيح (انظر [إزالة لوحة المفاتيح](#)).
4. قم بإزالة مجموعة مسند راحة اليد (انظر [إزالة مجموعة مسند راحة اليد](#)).
5. قم بإزالة البطارية (انظر [إزالة البطارية](#)).
6. قم بإزالة وحدة الذاكرة (انظر [إزالة وحدة الذاكرة](#)).
7. افصل كبل موصل مهايئ التيار المتردد من الموصل الموجود على لوحة النظام.
8. لاحظ توجيه كبل موصل مهايئ التيار المتردد، وقم بإزالة الكبل من دليل التوجيه.
9. ارفع موصل مهايئ التيار المتردد خارج لوحة النظام.



1	موصل مهايئ التيار المتردد	2	كبل موصل مهايئ التيار المتردد
---	---------------------------	---	-------------------------------

إعادة تركيب موصل مهايئ التيار المتردد

1. اتبع الإرشادات الواردة في [فصل أن تبدأ](#).
2. ضع موصل مهايئ التيار المتردد في قاعدة الكمبيوتر.

3. قم بتوجيه كبل موصل مهائى التيار المتردد من خلال دليل التوجيه.
4. قم بتوصيل كبل موصل مهائى التيار المتردد بالموصل الموجود على لوحة النظام.
5. أعد وضع وحدة الذاكرة (انظر [إعادة تركيب وحدة الذاكرة](#)).
6. أعد وضع البطارية (انظر [استبدال البطارية](#)).
7. أعد تركيب مجموعة مسند راحة اليد (انظر [إعادة تركيب مجموعة مسند راحة اليد](#)).
8. أعد تركيب لوحة المفاتيح (انظر [إعادة تركيب لوحة المفاتيح](#)).
9. أعد تركيب باب العلامة (انظر [إعادة تركيب باب العلامة](#)).

⚠ **تنبيه:** قبل تشغيل الكمبيوتر، أعد تركيب كل المسامير وتأكد من عدم وجود مسامير مفكوكة داخل الكمبيوتر. قد يؤدي عدم القيام بذلك إلى إتلاف الكمبيوتر.

[رجوع إلى صفحة المحتويات](#)

الشاشة

دليل خدمة الطراز Dell™ من Inspiron™ 1090

- مجموعة الشاشة
- أغطية مفصلة
- إطار الشاشة
- مفصلات شاشة العرض
- لوحة الشاشة
- كبل الشاشة

⚠ تحذير: قبل أن تبدأ العمل بداخل الكمبيوتر، يرجى قراءة معلومات الأمان الواردة مع جهاز الكمبيوتر. لمزيد من المعلومات حول أفضل ممارسات الأمان، انظر Regulatory Compliance Homepage (الصفحة الرئيسية لسياسة الالتزام بالقوانين) على الموقع التالي www.dell.com/regulatory_compliance.

⚠ تنبيه: ينبغي أن يقتصر إجراء الإصلاحات في الكمبيوتر على فني معتمد للخدمة. لا يغطي الضمان أي تلف ناتج عن أعمال صيانة غير معتمدة من قبل Dell™.

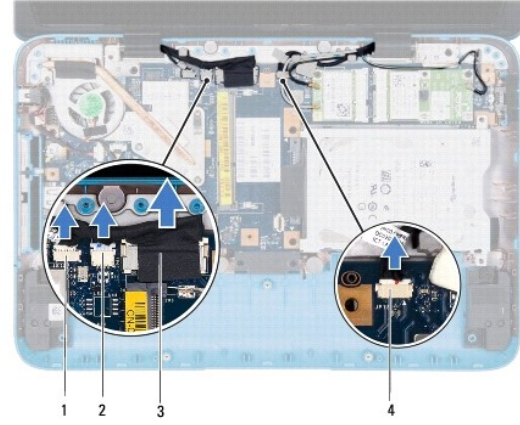
⚠ تنبيه: لتجنب تفريغ الشحنات الإلكترونية واستاتيكية، قم بعزل نفسك أرضياً باستخدام شريط معصم خاص بالعزل الأرضي أو لمس سطح معدني غير مطلي من وقت لآخر (مثل موصل موجود بالكمبيوتر الذي بحوزتك).

⚠ تنبيه: للمساعدة على منع إتلاف لوحة النظام، قم بفك البطارية الرئيسية (انظر [إزالة البطارية](#)) قبل التعامل مع الأجزاء الداخلية للكمبيوتر.

مجموعة الشاشة

إزالة مجموعة الشاشة

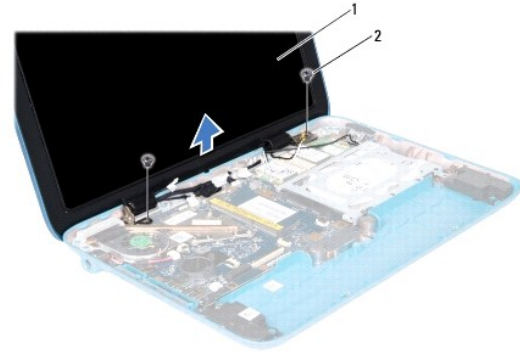
1. اتبع الإرشادات الواردة في [قبل أن تبدأ](#).
2. قم بإزالة باب العلامة (انظر [إزالة باب العلامة](#)).
3. قم بإزالة لوحة المفاتيح (انظر [إزالة لوحة المفاتيح](#)).
4. قم بإزالة مجموعة مسند راحة اليد (انظر [إزالة مجموعة مسند راحة اليد](#)).
5. قم بإزالة البطارية (انظر [إزالة البطارية](#)).
6. قم بإزالة وحدة الذاكرة (انظر [إزالة وحدة الذاكرة](#)).
7. فصل كبلات الهوائي من بطاقة (بطاقات) Mini-Card.
8. فصل كبل مستشعر الضوء المحيط، وكبل شاشة اللمس، وكبل الشاشة، وكبل الكاميرا من الموصلات الموجودة على لوحة النظام.
9. قم بتمييز كبل مؤشر الضوء المحيط، وكبل شاشة اللمس، وكبل الشاشة، وكبل الكاميرا، فضلاً عن إزالة هذه الكبلات من أدلة التوجيه.
01. لاحظ توجيه كبلات هوائي بطاقة Mini-Card وقم بإزالتها من أدلة التوجيه.



1	موصل كبل مستشعر الضوء المحيط	2	موصل كبل شاشة اللمس
3	كبل الشاشة	4	موصل كبل الكاميرا

11. قم بإزالة المسامير اللولبيين اللذين يثبتان الشاشة في قاعدة الكمبيوتر.

21. ارفع مجموعة الشاشة من قاعدة الكمبيوتر.



1	مجموعة الشاشة	2	المسامير (2)
---	---------------	---	--------------

إعادة وضع مجموعة الشاشة

1. اتبع الإرشادات الواردة في [قيل أن تبدأ](#).
2. ضع مجموعة الشاشة في مكانها وأعد تركيب المسامير اللذين يثبتان مجموعة الشاشة بقاعدة الكمبيوتر.
3. قم بتوجيه كبل مستشعر الضوء المحيط، وكبل شاشة اللمس، وكبل الشاشة، وكبل الكاميرا عن طريق أدلة التوجيه.
4. افصل كبل مستشعر الضوء المحيط، وكبل شاشة اللمس، وكبل الشاشة، وكبل الكاميرا من الموصلات الموجودة على لوحة النظام.
5. قم بتوجيه كبلات هوائي بطاقة Mini-Card عبر أدلة التوجيه.
6. وصل كبلات الهوائي المناسبة بطاقة (بطاقات) Mini-Card الموجودة في الكمبيوتر (انظر [إعادة تركيب بطاقة \(بطاقات\) Mini-Card](#)).
7. أعد وضع وحدة الذاكرة (انظر [إعادة تركيب وحدة الذاكرة](#)).

8. أعد وضع البطارية (انظر استبدال البطارية).

9. أعد تركيب مجموعة مسند راحة اليد (انظر إعادة تركيب مجموعة مسند راحة اليد).

01. أعد تركيب لوحة المفاتيح (انظر إعادة تركيب لوحة المفاتيح).

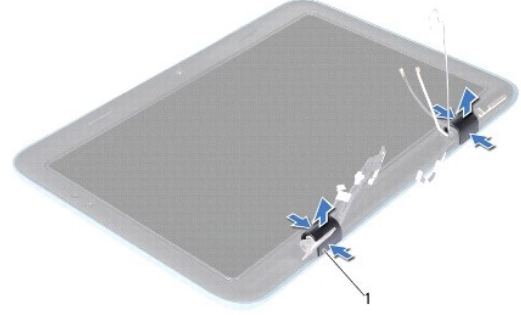
11. أعد تركيب باب العلامة (انظر إعادة تركيب باب العلامة).

⚠ تنبيه: قبل تشغيل الكمبيوتر، أعد تركيب كل المسامير وتأكد من عدم وجود مسامير مفكوكة داخل الكمبيوتر. قد يؤدي عدم القيام بذلك إلى إتلاف الكمبيوتر.

أغطية مفصلية

إزالة الأغطية المفصلية

1. اتبع الإرشادات الواردة في [فصل أن تبدأ](#).
2. قم بإزالة مجموعة الشاشة (انظر إزالة مجموعة الشاشة).
3. اضغط مع رفع أغطية التعليق لتحرير أغطية التعليق من إطار شاشة العرض. قم بتمييز الكيبلات التي تسيطر أسفل أغطية التعليق.



1 | أغطية مفصلية (2)

إعادة تركيب الأغطية المفصلية

1. ضع الكيبلات في مكان يعلو عن مواضع تعليق الشاشة.
2. اجعل مواضع تعليق الشاشة على نحو يتيح جذبها إلى مكانها.
3. أعد تركيب مجموعة الشاشة (انظر إعادة وضع مجموعة الشاشة).

⚠ تنبيه: قبل تشغيل الكمبيوتر، أعد تركيب كل المسامير وتأكد من عدم وجود مسامير مفكوكة داخل الكمبيوتر. قد يؤدي عدم القيام بذلك إلى إتلاف الكمبيوتر.

إطار الشاشة

إزالة الحافة الأمامية للشاشة

1. اتبع الإرشادات الواردة في [فيل أن تبدأ](#).
 2. قم بإزالة مجموعة الشاشة (انظر [إزالة مجموعة الشاشة](#)).
 3. قم بإزالة الأغطية المفصليّة (انظر [إزالة الأغطية المفصليّة](#)).
- ⚠ **تنبيه:** يتسم إطار الشاشة بأنه ضعيف للغاية، لذا، كن حذرًا عند إزالة هذا الإطار حتى لا تتلفه.
4. استخدام مخطوطة بلاستيكية، وارفع الجانب الداخلي من موضع إطار الشاشة برفق.



1	إطار الشاشة	2	مسمار بلاستيكي
3	إطار الشاشة		

5. ارفع إطار الشاشة عن مجموعة الشاشة.

إعادة تركيب إطار الشاشة

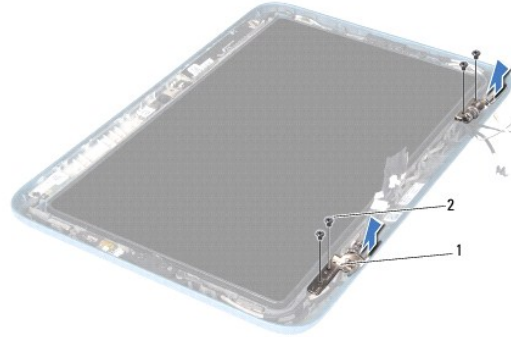
1. اتبع الإرشادات الواردة في [فيل أن تبدأ](#).
 2. قم بحلّاء إطار تثبيت الشاشة أعلى لوحة الشاشة، وأدخلها برفق في مكانها.
 3. أعد تركيب الأغطية المفصليّة (انظر [إعادة تركيب الأغطية المفصليّة](#)).
 4. أعد تركيب مجموعة الشاشة (انظر [إعادة وضع مجموعة الشاشة](#)).
- ⚠ **تنبيه:** قبل تشغيل الكمبيوتر، أعد تركيب كل المسامير وتأكد من عدم وجود مسامير مفكوكة داخل الكمبيوتر. قد يؤدي عدم القيام بذلك إلى إتلاف الكمبيوتر.

مفصلات شاشة العرض

إزالة مفصلات الشاشة

1. اتبع الإرشادات الواردة في [فيل أن تبدأ](#).
2. قم بإزالة مجموعة الشاشة (انظر [إزالة مجموعة الشاشة](#)).
3. قم بإزالة الأغطية المفصليّة (انظر [إزالة الأغطية المفصليّة](#)).
4. قم بإزالة إطار الشاشة (انظر [إزالة الحافة الأساسية للشاشة](#)).

5. قم بتمييز كل مؤشر الضوء المحيط، وكل شاشة اللمس، وكل الشاشة، وكل الكاميرا.
6. قم بإزالة المسامير اللولبية الأربعة (التين على كل معلق شاشة) المسؤولة عن تثبيت المعلقة بإطار الشاشة.
7. ارفع معلقات الشاشة بعيداً عن إطار الشاشة.



1	مفصلات الشاشة (2)	2	المسامير (4)
---	-------------------	---	--------------

إعادة تركيب مفصلات الشاشة

1. اتبع الإرشادات الواردة في [قبل أن تبدأ](#).
2. قم بتوجيه كل مستنعر الضوء المحيط، وكل شاشة اللمس، وكل الشاشة، وكل الكاميرا عن طريق أداة التوجيه.
3. استخدم أعمدة المحاذاة الموجودة على إطار الشاشة لوضع معلقات الشاشة في مواضعها.
4. أعد تركيب المسامير اللولبية الأربعة (التين على كل معلق) المسؤولة عن تثبيت معلقات الشاشة بإطار الشاشة.
5. أعد تركيب إطار الشاشة (انظر [إعادة تركيب إطار الشاشة](#)).
6. أعد تركيب الأغطية المفصلة (انظر [إعادة تركيب الأغطية المفصلة](#)).
7. أعد تركيب مجموعة الشاشة (انظر [إعادة وضع مجموعة الشاشة](#)).

⚠ تنبيه: قبل تشغيل الكمبيوتر، أعد تركيب كل المسامير وتأكد من عدم وجود مسامير مفكوكة داخل الكمبيوتر. قد يؤدي عدم القيام بذلك إلى إتلاف الكمبيوتر.

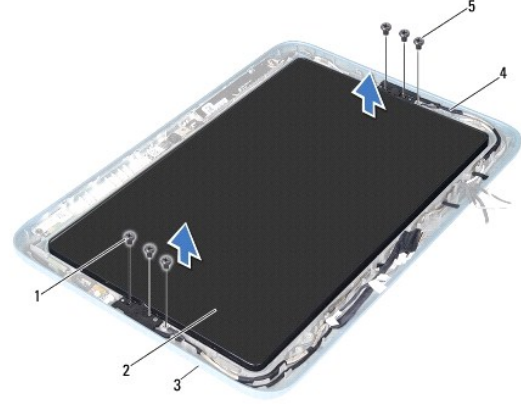
لوحة الشاشة

إزالة لوحة الشاشة

1. اتبع الإرشادات الواردة في [قبل أن تبدأ](#).
2. قم بإزالة مجموعة الشاشة (انظر [إزالة مجموعة الشاشة](#)).
3. قم بإزالة الأغطية المفصلة (انظر [إزالة الأغطية المفصلة](#)).
4. قم بإزالة إطار الشاشة (انظر [إزالة الحافة الأمامية للشاشة](#)).
5. قم بإزالة مفصلات الشاشة (انظر [إزالة مفصلات الشاشة](#)).

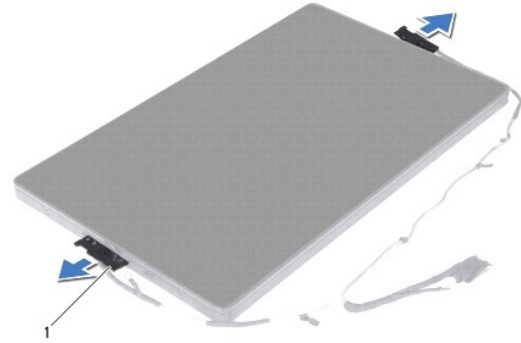
6. قم بإزالة المسامير اللولبية الستة التي تثبت لوحة الشاشة بإطار الشاشة.

7. قم بتمييز توجيه كل الشاشة وإزالته من دليل التوجيه.



1	المسامير (4)	2	لوحة الشاشة
3	إطار الشاشة	4	كبل الشاشة
5	مسامير تجميع كبل شاشة العرض (2)		

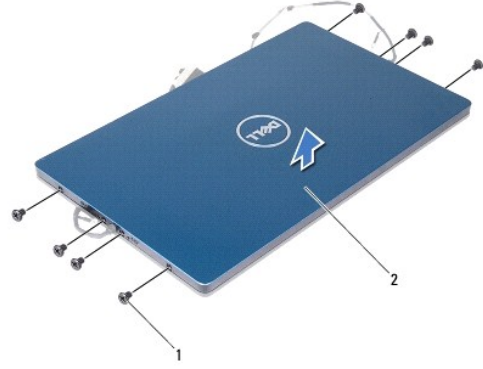
8. قم بإزالة دعائم تعليق لوحة الشاشة الاثنتين من لوحة الشاشة.



1	دعامات تعليق لوحة الشاشة (2)
---	------------------------------

9. قم بإزالة المسامير اللولبية الثمانية التي تثبت الغطاء الخلفي للشاشة العرض بلوحة الشاشة.

01. باستخدام أطراف الأصابع، ارفع الغطاء الخلفي للشاشة برفق، واجعل الغطاء الخلفي في حالة ارتخاء عن لوحة العرض.



المسامير (8)	2	الغطاء الخلفي للشاشة
--------------	---	----------------------

إعادة تركيب لوحة الشاشة

1. اتبع الإرشادات الواردة في [فصل أن تبدأ](#).
2. قم بمحاذاة الغطاء الخلفي للشاشة على لوحة الشاشة واجعلها تستقر في مكانها.
3. أعد تركيب المسامير اللولبية الثمانية التي تثبت الغطاء الخلفي لشاشة العرض بلوحة الشاشة.
4. أعد تركيب دعائم تطبيق لوحة الشاشة.
5. قم بمحاذاة الثقوب على دعائم تطبيق لوحة الشاشة بحيث تكون علامات الإرشاد على إطار الشاشة، مع وضعها في الموضع المناسب.
6. قم بتوجيه كبل الشاشة من خلال دليل التوجيه.
7. أعد تركيب المسامير اللولبية الستة التي تثبت لوحة الشاشة بإطار الشاشة.
8. أعد وضع مفصلات الشاشة (انظر [إعادة تركيب مفصلات الشاشة](#)).
9. أعد تركيب إطار الشاشة (انظر [إعادة تركيب إطار الشاشة](#)).
10. أعد تركيب الأغطية المفصليّة (انظر [إعادة تركيب الأغطية المفصليّة](#)).
11. أعد تركيب مجموعة الشاشة (انظر [إعادة وضع مجموعة الشاشة](#)).

⚠ تنبيه: قبل تشغيل الكمبيوتر، أعد تركيب كل المسامير وتأكد من عدم وجود مسامير مفكوكة داخل الكمبيوتر. قد يؤدي عدم القيام بذلك إلى إتلاف الكمبيوتر.

كبل الشاشة

إزالة كبل الشاشة

1. اتبع الإرشادات الواردة في [فصل أن تبدأ](#).
2. قم بإزالة مجموعة الشاشة (انظر [إزالة مجموعة الشاشة](#)).
3. قم بإزالة الأغطية المفصليّة (انظر [إزالة الأغطية المفصليّة](#)).
4. قم بإزالة إطار الشاشة (انظر [إزالة الحافة الأمامية للشاشة](#)).

5. قم بإزالة مفاصل الشاشة (انظر [إزالة مفاصل الشاشة](#)).

6. قم بإزالة لوحة الشاشة (انظر [إزالة لوحة الشاشة](#)).

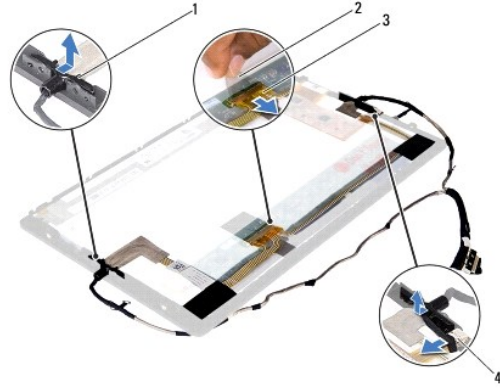
7. اقلب لوحة الشاشة.

8. افصل كبل شاشة اللمس عن الموصل الموجود بلوحة الشاشة.

⚠ تنبيه: تعد معلقات لوحة الشاشة الاثني عشر جزءاً من كبل الشاشة ولا يمكن إزالتها بمفردها.

9. ادفع معلقات لوحة الشاشة للخارج لتحرير الأسنة الخاصة بالمعلقات من الفتحات الموجودة بشاشة العرض.

01. ارفع معلقات لوحة العرض واسحب لسان السحب لفصل كبل الشاشة عن الموصل الموجود بلوحة الشاشة.



1	معلقات شاشة العرض (2)	2	لسان سحب
3	كبل الشاشة	4	موصل كبل شاشة اللمس

11. قم بتركيب كبل الشاشة برفق من لوحة الشاشة.

إعادة تركيب كبل الشاشة

1. اتبع الإرشادات الواردة في [قبل أن تبدأ](#).

2. أدخل الأسنة الخاصة بمعلقات لوحة الشاشة في فتحات لوحة الشاشة وأجمل المعلقات في الموضع المناسب.

3. وصل كبل الشاشة وكبل شاشة اللمس وأجمل المعلقات في الموضع المناسب.

4. اقلب لوحة الشاشة.

5. أعد تركيب لوحة الشاشة (انظر [إعادة تركيب لوحة الشاشة](#)).

6. أعد وضع مفاصل الشاشة (انظر [إعادة تركيب مفاصل الشاشة](#)).

7. أعد تركيب إطار الشاشة (انظر [إعادة تركيب إطار الشاشة](#)).

8. أعد تركيب الأغطية المفصليّة (انظر [إعادة تركيب الأغطية المفصليّة](#)).

9. أعد تركيب مجموعة الشاشة (إعادة وضع مجموعة الشاشة).

⚠ تنبيه: قبل تشغيل الكمبيوتر، أعد تركيب كل المسامير وتأكد من عدم وجود مسامير مفكوكة داخل الكمبيوتر. قد يؤدي عدم القيام بذلك إلى إتلاف الكمبيوتر.

[رجوع إلى صفحة المحتويات](#)

مجموعة محرك القرص الصلب

دليل خدمة الطراز Inspiron™ 1090 من Dell™

إزالة مجموعة محرك القرص الصلب

إعادة تركيب مجموعة محرك القرص الصلب

تحذير: قبل أن تبدأ العمل بداخل الكمبيوتر، يرجى قراءة معلومات الأمان الواردة مع جهاز الكمبيوتر. لمزيد من المعلومات حول أفضل ممارسات الأمان، انظر Regulatory Compliance Homepage (الصفحة الرئيسية لسياسة الالتزام بالقوانين) على الموقع التالي www.dell.com/regulatory_compliance.

تحذير: إذا قمت بإزالة محرك الأقراص الثابتة من الكمبيوتر ومحرك الأقراص ساخن، المبيت المعدني لمحرك الأقراص الثابتة.

تنبيه: ينبغي أن يقتصر إجراء الإصلاحات في الكمبيوتر على فني معتمد للخدمة. لا يغطي الضمان أي تلف ناتج عن أعمال صيانة غير معتمدة من قبل Dell™.

تنبيه: لتجنب تفريغ الشحنات الإلكترونية، قم بعزل نفسك أرضياً باستخدام شريط معصم خاص بالعزل الأرضي أو لمس سطح معدني غير مطلي من وقت لآخر (مثل موصل موجود بالكمبيوتر الذي بحوزتك).

تنبيه: للمساعدة على منع إتلاف لوحة النظام، قم بترك البطارية الرئيسية (انظر إزالة البطارية) قبل التعامل مع الأجزاء الداخلية للكمبيوتر.

تنبيه: لتفادي فقدان البيانات، قم بإيقاف تشغيل الكمبيوتر (انظر إغلاق الكمبيوتر) قبل إزالة مجموعة محرك القرص الثابت. لا تقم بإزالة محرك القرص الثابت أثناء تشغيل الكمبيوتر، أو وهو في حالة "السكون".

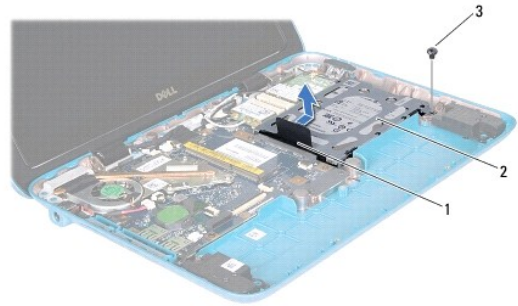
تنبيه: تتسم محركات الأقراص الثابتة بأنها قابلة للكسر بدرجة كبيرة. لذا، توخى بالغ الحذر عند التعامل مع محرك القرص الثابت.

ملاحظة: لا تضمن Dell توافق محركات الأقراص الثابتة ولا توفر لها الدعم إذا تم شراؤها من مصادر أخرى بخلاف Dell.

ملاحظة: إذا كنت تقوم بتركيب قرص صلب وارد من مصدر آخر بخلاف Dell، فسوف تحتاج إلى تثبيت نظام التشغيل وبرامج التشغيل والأدوات المساعدة على القرص الصلب الجديد.

إزالة مجموعة محرك القرص الصلب

1. اتبع الإرشادات الواردة في [قبل أن تبدأ](#).
2. قم بإزالة باب العلامة (انظر إزالة باب العلامة).
3. قم بإزالة لوحة المفاتيح (انظر إزالة لوحة المفاتيح).
4. قم بإزالة مجموعة مسند راحة اليد (انظر إزالة مجموعة مسند راحة اليد).
5. قم بإزالة البطارية (انظر إزالة البطارية).
6. قم بإزالة وحدة الذاكرة (انظر إزالة وحدة الذاكرة).
7. قم بإزالة المسامير اللولبية المثبتة لمجموعة محرك القرص الصلب في قاعدة الكمبيوتر.
8. باستخدام لسان السحب، أزح مجموعة محرك الأقراص الثابتة جهة اليمين لفصل مجموعة محرك القرص الثابت من الموصل الموجود في لوحة النظام.
9. ارفع مجموعة محرك الأقراص الثابتة بعيداً عن الكمبيوتر.



1	لسان سحب	2	مجموعة محرك القرص الثابت
3	المسمار		

01. قم بترك المسامير اللولبية الأربعة التي تثبت محرك القرص الصلب بالدعامة المخصصة له.

11. ارفع دعامة محرك القرص الثابت بعيداً عنه.



1	دعامة محرك القرص الثابت	2	المسامير (4)
---	-------------------------	---	--------------

إعادة تركيب مجموعة محرك القرص الصلب

1. اتبع الإرشادات الواردة في [فصل أن تبدأ](#).
2. أخرج محرك القرص الثابت الجديد من عبوته.
قم بحفظ الغلاف الأصلي لتخزين أو شحن القرص الصلب.
3. قم بتركيب محرك الأقراص الثابتة في الدعامة المخصصة له.
4. أعد تركيب المسامير اللولبية الأربعة التي تثبت محرك القرص الصلب بالدعامة المخصصة له.
5. قم بتركيب مجموعة محرك الأقراص الثابتة في الجزء السفلي من الكمبيوتر.
6. ادفع مجموعة محرك الأقراص الثابتة بسلاماً لتوصيلها بالموصل الموجود على لوحة النظام.
7. أعد تركيب المسمار اللولبي المثبت لمجموعة محرك القرص الصلب في قاعدة الكمبيوتر.
8. أعد وضع وحدة الذاكرة (انظر [إعادة تركيب وحدة الذاكرة](#)).
9. أعد وضع البطارية (انظر [استبدال البطارية](#)).
01. أعد تركيب مجموعة مسند راحة اليد (انظر [إعادة تركيب مجموعة مسند راحة اليد](#)).
11. أعد تركيب لوحة المفاتيح (انظر [إعادة تركيب لوحة المفاتيح](#)).
21. أعد تركيب باب العلامة (انظر [إعادة تركيب باب العلامة](#)).

⚠ تنبيه: قبل تشغيل الكمبيوتر، أعد تركيب كل المسامير وتأكد من عدم وجود مسامير مفكوكة داخل الكمبيوتر. قد يؤدي عدم القيام بذلك إلى إتلاف الكمبيوتر.

[رجوع إلى صفحة المحتويات](#)

مروحة المعالج ومجموعة المشتت الحراري

دليل خدمة الطراز Inspiron™ 1090 من Dell™

1 إزالة مروحة المعالج ومجموعة المشتت الحراري

2 إعادة وضع مروحة المعالج ومجموعة المشتت الحراري

⚠ تحذير: قبل أن تبدأ العمل بداخل الكمبيوتر، يرجى قراءة معلومات الأمان الواردة مع جهاز الكمبيوتر. لمزيد من المعلومات حول أفضل ممارسات الأمان، انظر Regulatory Compliance Homepage (الصفحة الرئيسية لسياسة الالتزام بالقوانين) على الموقع التالي www.dell.com/regulatory_compliance.

⚠ تحذير: إذا قمت بإزالة مروحة المعالج ومجموعة المشتت الحراري من الكمبيوتر إذا كان المشتت الحراري ساخناً، يجب عليك تجنب لمس المكونات الساخنة لمجموعة المشتت الحراري.

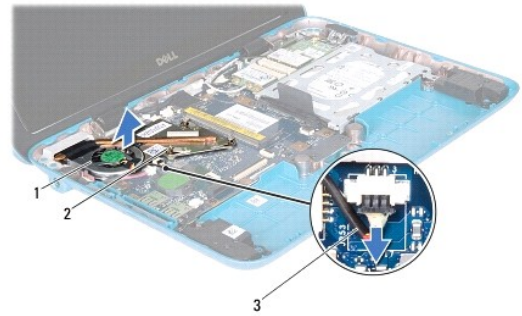
⚠ تنبيه: ينبغي أن يقتصر إجراء الإصلاحات في الكمبيوتر على فني معتمد للخدمة. لا يغطي الضمان أي تلف ناتج عن أعمال صيانة غير معتمدة من قبل Dell™.

⚠ تنبيه: لتجنب تفريغ الشحنات الإلكترونية، قم بعزل نفسك أرضياً باستخدام شريط معصم خاص بالعزل الأرضي أو لمس سطح معدني غير مطلي من وقت لآخر (مثل موصل موجود بالكمبيوتر الذي بحوزتك).

⚠ تنبيه: للمساعدة على منع إتلاف لوحة النظام، قم بترك البطارية الرئيسية (انظر إزالة البطارية) قبل التعامل مع الأجزاء الداخلية للكمبيوتر.

إزالة مروحة المعالج ومجموعة المشتت الحراري

1. اتبع الإرشادات الواردة في [قبل أن تبدأ](#).
2. قم بإزالة باب العلامة (انظر إزالة باب العلامة).
3. قم بإزالة لوحة المفاتيح (انظر إزالة لوحة المفاتيح).
4. قم بإزالة مجموعة مسند راحة اليد (انظر إزالة مجموعة مسند راحة اليد).
5. قم بإزالة البطارية (انظر إزالة البطارية).
6. قم بإزالة وحدة الذاكرة (انظر إزالة وحدة الذاكرة).
7. افصل كابل مروحة المعالج ومجموعة المشتت الحراري من الموصل الموجود على لوحة النظام.
8. بترتيب تسلسلي، (موضح على المشتت الحراري للمعالج)، فك المسامير الثلاثة المثبتة لمروحة المعالج ومجموعة وحدة امتصاص الحرارة في لوحة النظام.
9. ارفع مروحة المعالج والمشتت الحراري وأخرجهما من لوحة النظام.



1	مروحة المعالج ومجموعة المشتت الحراري	2	مسامير تثبيت (3)
3	مروحة المعالج وكبل مجموعة المشتت الحراري		

إعادة وضع مروحة المعالج ومجموعة المشتت الحراري

⚠ ملاحظة: يمكن إعادة استخدام الشحم الحراري الأصلي إذا تمت إعادة تثبيت مروحة المعالج والمشتت الحراري الأصليين معاً. أما إذا تم استبدال مروحة المعالج أو المشتت الحراري الخاص به، فاستخدم الشحم الحراري التي تم توفيرها في عبوة المنتج للتأكد من توصيل الحرارة.

1. اتبع الإرشادات الواردة في [قيل أن تبدأ](#).
2. نظف الشحم الحراري من الجزء السفلي من مروحة المعالج ومجموعة المشتت الحراري وأعد وضعه.
3. قم بمحاذاة المسامير اللولبية الثلاثة المثبتة في مروحة المعالج ومجموعة المشتت الحراري مع فتحات المسامير اللولبية في لوحة النظام وارتبط المسامير اللولبية بترتيب تسلسلي (موضح على المشتت الحراري للمعالج).
4. وصل كبل مروحة المعالج ومجموعة المشتت الحراري بالموصل الموجود على لوحة النظام.
5. أعد وضع وحدة الذاكرة (انظر [إعادة تركيب وحدة الذاكرة](#)).
6. أعد وضع البطارية (انظر [استبدال البطارية](#)).
7. أعد تركيب مجموعة مسند راحة اليد (انظر [إعادة تركيب مجموعة مسند راحة اليد](#)).
8. أعد تركيب لوحة المفاتيح (انظر [إعادة تركيب لوحة المفاتيح](#)).
9. أعد تركيب باب العلامة (انظر [إعادة تركيب باب العلامة](#)).

⚠ **تنبيه:** قبل تشغيل الكمبيوتر، أعد تركيب كل المسامير وتأكد من عدم وجود مسامير مفكوكة داخل الكمبيوتر. قد يؤدي عدم القيام بذلك إلى إتلاف الكمبيوتر.

[رجوع إلى صفحة المحتويات](#)

أغطية الموصلات

دليل خدمة الطراز **Inspiron™ 1090** من Dell™

[إزالة أغطية الموصلات](#)

[إعادة تركيب أغطية الموصلات](#)

تحذير: قبل أن تبدأ العمل بداخل الكمبيوتر، يرجى قراءة معلومات الأمان الواردة مع جهاز الكمبيوتر. لمزيد من المعلومات حول أفضل ممارسات الأمان، انظر [Regulatory Compliance Homepage](#) (الصفحة الرئيسية لسياسة الالتزام بالقوانين) على الموقع التالي www.dell.com/regulatory_compliance.

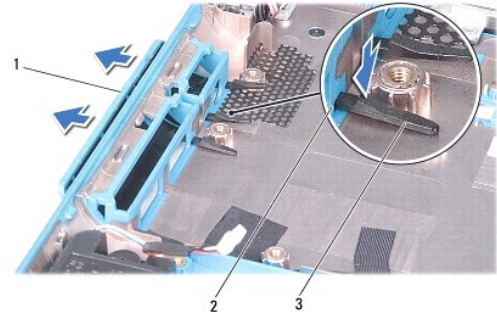
تنبيه: لتجنب تفريغ الشحنات الإلكترونية، قم بعزل نفسك أرضياً باستخدام شريط معصم خاص بالعزل الأرضي أو لمس سطح معدني غير مطلي من وقت لآخر (مثل موصل موجود بالكمبيوتر الذي بحوزتك).

تنبيه: ينبغي أن يقتصر إجراء الإصلاحات في الكمبيوتر على فني معتمد للخدمة. لا يغطي الضمان أي تلف ناتج عن أعمال صيانة غير معتمدة من قبل Dell™.

تنبيه: للمساعدة على منع إتلاف لوحة النظام، قم بفك البطارية الرئيسية (انظر [إزالة البطارية](#)) قبل التعامل مع الأجزاء الداخلية للكمبيوتر.

إزالة أغطية الموصلات

1. اتبع الإرشادات الواردة في [قبل أن تبدأ](#).
2. قم بإزالة لوحة النظام (انظر [إزالة لوحة النظام](#)).
3. اضغط على الألسنة المطاطية الموجودة على أغطية الموصل (الموصلات) وادفعها للخروج من الفتحات الموجودة بقاعدة الكمبيوتر.
4. أخرج أغطية الموصل (الموصلات) عن قاعدة الكمبيوتر.



1	أغطية الموصلات (2)	2	slots in the computer base
3	الألسنة المطاطية (4)		

إعادة تركيب أغطية الموصلات

1. اتبع الإرشادات الواردة في [قبل أن تبدأ](#).
 2. ضع غطاء (أغطية) الموصلات في مكانها الملائم.
 3. اضغط على غطاء (أغطية) الموصلات وادفعها داخل الفتحات الموجودة بقاعدة الكمبيوتر.
 4. أعد تركيب لوحة النظام (انظر [إعادة وضع لوحة النظام](#)).
- تنبيه:** قبل تشغيل الكمبيوتر، أعد تركيب كل المسامير وتأكد من عدم وجود مسامير مفكوكة داخل الكمبيوتر. قد يؤدي عدم القيام بذلك إلى إتلاف الكمبيوتر.

[رجوع إلى صفحة المحتويات](#)

[رجوع إلى صفحة المحتويات](#)

لوحة المفاتيح

دليل خدمة الطراز **Inspiron™ 1090** من Dell™

إزالة لوحة المفاتيح.

إعادة تركيب لوحة المفاتيح.

⚠️ **تحذير:** قبل أن تبدأ العمل بداخل الكمبيوتر، يرجى قراءة معلومات الأمان الواردة مع جهاز الكمبيوتر. لمزيد من المعلومات حول أفضل ممارسات الأمان، انظر [Regulatory Compliance Homepage](#) (الصفحة الرئيسية لسياسة الالتزام بالقوانين) على الموقع التالي www.dell.com/regulatory_compliance.

⚠️ **تنبيه:** ينبغي أن يقتصر إجراء الإصلاحات في الكمبيوتر على فني معتمد للخدمة. لا يغطي الضمان أي تلف ناتج عن أعمال صيانة غير معتمدة من قبل Dell™.

⚠️ **تنبيه:** لتجنب تفريغ الشحنات الإلكترونية واستاتيكية، قم بعزل نفسك أرضياً باستخدام شريط مصمم خصيصاً بالعزل الأرضي أو لمس سطح معدني غير مطلي من وقت لآخر (مثل موصل موجود بالكمبيوتر الذي بحوزتك).

إزالة لوحة المفاتيح.

1. اتبع الإرشادات الواردة في [فصل أن تبدأ](#).
2. قم بإزالة باب العلامة (انظر [إزالة باب العلامة](#)).
3. قم بترك المسامير اللولبية الثلاثة التي تثبت لوحة المفاتيح بالجزء السفلي من الكمبيوتر.



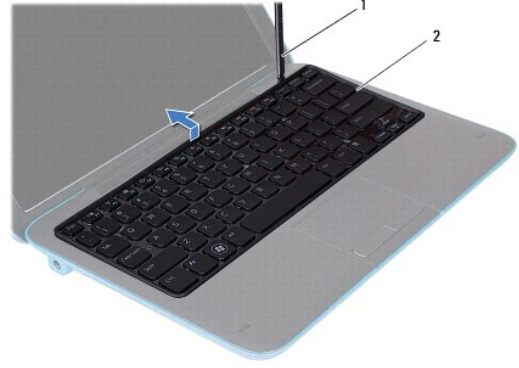
4. قم بقلب الكمبيوتر وفتح الشاشة لأقصى درجة ممكنة.

⚠️ **تنبيه:** إن رؤوس المسامير هشة، ويسهل تركيبها في وضع خاطئ، وتستغرق وقتاً لإعادة تركيبها. كن حريصاً عند فك لوحة المفاتيح والتعامل معها.

⚠️ **تنبيه:** يجب توخي الحذر عند إزالة لوحة المفاتيح وعند حملها. فقد يتسبب عدم الالتزام بذلك في تعرض لوحة الشاشة للخدش.

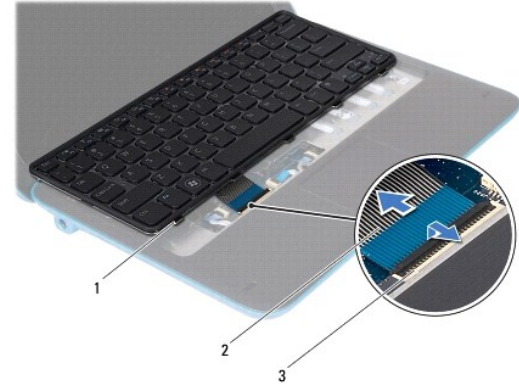
5. قم بتمرير مخطط بلاستيكي بين قاعدة الكمبيوتر ومجموعة مسند اليد.

6. ارفع لوحة المفاتيح لأعلى دون سحبها بقوة، ولكن يجب رفعها برفق ناحية شاشة العرض.



1	مسمار بلاستيكي	2	لوحة المفاتيح
---	----------------	---	---------------

7. ارفع مزلاج الموصل وافصل كابل لوحة المفاتيح عن الموصل الموجود على لوحة النظام.



1	ألسنة لوحة المفاتيح (5)	2	كابل لوحة المفاتيح
3	موصل كبل لوحة المفاتيح		

8. ارفع لوحة المفاتيح خارج الكمبيوتر.

إعادة تركيب لوحة المفاتيح

1. اتبع الإرشادات الواردة في [فيل أن تبدأ](#).
2. ادفع كبل لوحة المفاتيح داخل الموصل الموجود على لوحة النظام واضغط على مزلاج الموصل لأسفل لتثبيت الكبل.
3. قم بتمرير ألسنة التثبيت الموجودة على لوحة المفاتيح إلى الفتحات الموجودة على مجموعة مسند البدين وخفض لوحة المفاتيح لتثبيت في مكانها.
4. قم بإغلاق شاشة العرض وقلب الكمبيوتر.
5. أعد تركيب المسامير اللولبية الثلاثة التي تثبت لوحة المفاتيح في الجزء السفلي من الكمبيوتر.
6. أعد تركيب باب العلامة (انظر [إعادة تركيب باب العلامة](#)).

⚠ تنبيه: قبل تشغيل الكمبيوتر، أعد تركيب كل المسامير وتأكد من عدم وجود مسامير مفكوكة داخل الكمبيوتر. قد يؤدي عدم القيام بذلك إلى إتلاف الكمبيوتر.

[رجوع إلى صفحة المحتويات](#)

باب العلامة

دليل خدمة الطراز **Inspiron™ 1090** من Dell™

● إزالة باب العلامة

● إعادة تركيب باب العلامة

⚠ **تحذير:** قبل أن تبدأ العمل بداخل الكمبيوتر، يرجى قراءة معلومات الأمان الواردة مع جهاز الكمبيوتر. لمزيد من المعلومات حول أفضل ممارسات الأمان، انظر [Regulatory Compliance Homepage](#) (الصفحة الرئيسية لسياسة الالتزام بالقوانين) على الموقع التالي www.dell.com/regulatory_compliance.

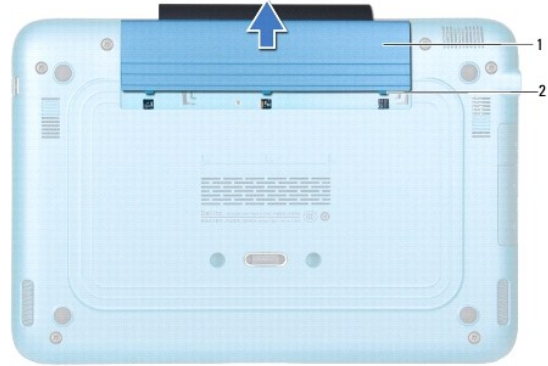
⚠ **تنبيه:** ينبغي أن يقتصر إجراء الإصلاحات في الكمبيوتر على فني معتمد للخدمة. لا يغطي الضمان أي تلف ناتج عن أعمال صيانة غير معتمدة من قبل Dell™.

⚠ **تنبيه:** لتجنب تفريغ الشحنات الإلكترونية واستاتيكية، قم بعزل نفسك أرضياً باستخدام شريط مصمم خصيصاً بالعزل الأرضي أو لمس سطح معدني غير مطلي من وقت لآخر (مثل موصل موجود بالكمبيوتر الذي بحوزتك).

إزالة باب العلامة

1. اتبع الإرشادات الواردة في [فيل أن تبدأ](#).

2. أخرج باب العلامة من أجل تحرير الألسنة الخاصة بباب العلامة من الفتحات الموجودة بقاعدة الكمبيوتر.



1	باب العلامة	2	ألسنة باب العلامة (3)
---	-------------	---	-----------------------

إعادة تركيب باب العلامة

1. اتبع الإرشادات الواردة في [فيل أن تبدأ](#).

2. قم بمحاذاة ألسنة باب العلامة مع الفتحات الموجودة على قاعدة الكمبيوتر، وأجعلها تستقر في مكانها.

وحدة الذاكرة

دليل خدمة الطراز Dell™ Inspiron™ 1090 من Dell™

إزالة وحدة الذاكرة

إعادة تركيب وحدة الذاكرة

⚠ **تحذير:** قبل أن تبدأ العمل بداخل الكمبيوتر، يرجى قراءة معلومات الأمان الواردة مع جهاز الكمبيوتر. لمزيد من المعلومات حول أفضل ممارسات الأمان، انظر Regulatory Compliance Homepage (الصفحة الرئيسية لسياسة الالتزام بالقوانين) على الموقع التالي www.dell.com/regulatory_compliance.

⚠ **تنبيه:** ينبغي أن يقتصر إجراء الإصلاحات في الكمبيوتر على فني معتمد للخدمة. لا يغطي الضمان أي تلف ناتج عن أعمال صيانة غير معتمدة من قبل Dell™.

⚠ **تنبيه:** لتجنب تفريغ الشحنات الإلكترونية وساتيكية، قم بعزل نفسك أرضياً باستخدام شريط مصمم خاص بالعزل الأرضي أو لمس سطح معدني غير مطلي من وقت لآخر (مثل موصل موجود بالكمبيوتر الذي بحوزتك).

⚠ **تنبيه:** للمساعدة على منع إتلاف لوحة النظام، قم بفك البطارية الرئيسية (انظر [إزالة البطارية](#)) قبل التعامل مع الأجزاء الداخلية للكمبيوتر.

📌 **ملاحظة:** يشمل ضمان الكمبيوتر وحدات الذاكرة المشتراة من Dell.

راجع قسم "المواصفات" في [Dell™ Inspiron™](#) المرفق بالكمبيوتر الخاص بك أو المتاحة على العنوان support.dell.com/manuals للحصول على معلومات حول نوع وحدات الذاكرة التي يدعمها الكمبيوتر.

يحتوي الكمبيوتر الخاص بك على موصل SODIMM داخلي.

إزالة وحدة الذاكرة

1. اتبع الإرشادات الواردة في [قبل أن تبدأ](#).

2. قم بإزالة باب العلامة (انظر [إزالة باب العلامة](#)).

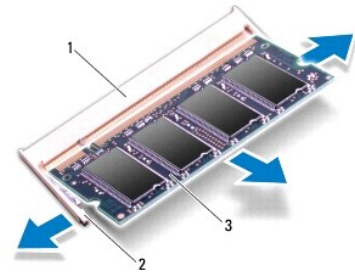
3. قم بإزالة لوحة المفاتيح (انظر [إزالة لوحة المفاتيح](#)).

4. قم بإزالة مجموعة مسند راحة اليد (انظر [إزالة مجموعة مسند راحة اليد](#)).

5. قم بإزالة البطارية (انظر [إزالة البطارية](#)).

⚠ **تنبيه:** لكي تمنع تلف موصل وحدة الذاكرة، لا تستخدم أدوات لفرد مشابك تثبيت وحدة الذاكرة.

6. استخدم أطراف أصابعك لفصل مشابك التثبيت الموجودة على طرفي موصل وحدة الذاكرة بعناية حتى تبرز وحدة الذاكرة للخارج.

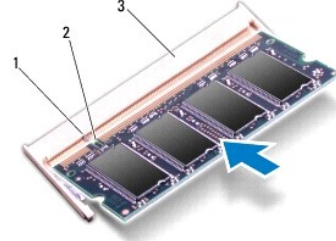


1	موصل وحدة الذاكرة	2	مشابك التثبيت (2)
3	وحدة الذاكرة		

7. قم بإزالة وحدة الذاكرة من موصل وحدة الذاكرة.

إعادة تركيب وحدة الذاكرة

1. اتبع الإرشادات الواردة في [فصل أن تبدأ](#).
 2. قم بمحاذاة الفتحة الموجودة في وحدة الذاكرة مع العروة الموجودة في موصل وحدة الذاكرة.
 3. حرك وحدة الذاكرة بلحكام إلى داخل موصل وحدة الذاكرة بزاوية 45 درجة، ثم اضغط لأسفل على وحدة الذاكرة حتى يصدر صوت بديل على استقرارها في موضعها. إذا لم تسمع صوت استقرار وحدة الذاكرة في موضعها، فقم بزلتها وإعادة تركيبها.
- ملاحظة:** إذا لم يتم تركيب وحدة الذاكرة بشكل سليم، فقد لا يبدأ تمهيد الكمبيوتر.



1	العروة	2	السن
3	موصل وحدة الذاكرة		

4. أعد وضع البطارية (انظر [استبدال البطارية](#)).
 5. أعد تركيب مجموعة مسند راحة اليد (انظر [إعادة تركيب مجموعة مسند راحة اليد](#)).
 6. أعد تركيب لوحة المفاتيح (انظر [إعادة تركيب لوحة المفاتيح](#)).
 7. أعد تركيب باب العلامة (انظر [إعادة تركيب باب العلامة](#)).
 8. صل مهاسن التيار المتردد بالكمبيوتر وبمأخذ تيار كهربائي.
 9. ابدأ تشغيل الكمبيوتر.
- للتأكد من سعة الذاكرة التي تم تركيبها في الكمبيوتر:

انقر فوق [Start](#) (العلامة) ← [Control Panel](#) (لوحة التحكم) ← [System and Security](#) (النظام والأمان) ← [System](#) (النظام).

تنبيه: قبل تشغيل الكمبيوتر، أعد تركيب كل المسامير وتأكد من عدم وجود مسامير مفكوكة داخل الكمبيوتر. قد يؤدي عدم القيام بذلك إلى إتلاف الكمبيوتر.

[رجوع إلى صفحة المحتويات](#)

بطاقة (بطاقات) Mini-Card اللاسلكية

دليل خدمة الطراز Inspiron™ 1090 من Dell™

إزالة بطاقة (بطاقات) Mini-Card

إعادة تركيب بطاقة (بطاقات) Mini-Card

⚠ تحذير: قبل أن تبدأ العمل بداخل الكمبيوتر، يرجى قراءة معلومات الأمان الواردة مع جهاز الكمبيوتر. لمزيد من المعلومات حول أفضل ممارسات الأمان، انظر Regulatory Compliance Homepage (الصفحة الرئيسية لسياسة الالتزام بالقوانين) على الموقع التالي www.dell.com/regulatory_compliance.

⚠ تنبيه: ينبغي أن يقتصر إجراء الإصلاحات في الكمبيوتر على فني معتمد للخدمة. لا يغطي الضمان أي تلف ناتج عن أعمال صيانة غير معتمدة من قبل Dell™.

⚠ تنبيه: لتجنب تفريغ الشحنات الإلكترونية وستاتيكية، قم بعزل نفسك أرضياً باستخدام شريط مصمم خصيصاً للعزل الأرضي أو لمس سطح معدني غير مطلي من وقت لآخر (مثل موصل موجود بالكمبيوتر الذي بحوزتك).

⚠ تنبيه: للمساعدة على منع إتلاف لوحة النظام، قم بفتح البطارية الرئيسية (انظر [إزالة البطارية](#)) قبل التعامل مع الأجزاء الداخلية للكمبيوتر.

📌 ملاحظة: لا تتضمن Dell توافق بطاقات Mini-Card ولا توفر لها الدعم إذا كنت من مصادر أخرى بخلاف Dell.

إذا كنت قد طلبت شراء بطاقة Mini-Card لاسلكية مع الكمبيوتر، فستكون هذه البطاقة مُركبة بالفعل في الكمبيوتر.

يوجد في الكمبيوتر فتحة بطاقة Mini-Card واحدة كاملة الارتفاع وفتحة Mini-Card واحدة متوسطة الارتفاع على النحو التالي:

1 فتحة بطاقة Mini-Card واحدة كاملة الحجم — تدعم شبكة الاتصال اللاسلكية واسعة النطاق (WWAN)

1 فتحة بطاقة Mini-Card بنصف الحجم — تدعم شبكة اتصال محلية لاسلكية (WLAN) أو إمكانية التشغيل التفاعلي للوصول باستخدام المايكروويف (WiMAX).

📌 ملاحظة: بناءً على مواصفات تهيئة الكمبيوتر عند بيعه، قد تكون هناك بطاقة Mini-Card مثبتة بالفعل الخاصة بها وقد لا تكون كذلك.

إزالة بطاقة (بطاقات) Mini-Card

1. اتبع الإرشادات الواردة في [فصل أن تبدأ](#).

2. قم بإزالة باب العلامة (انظر [إزالة باب العلامة](#)).

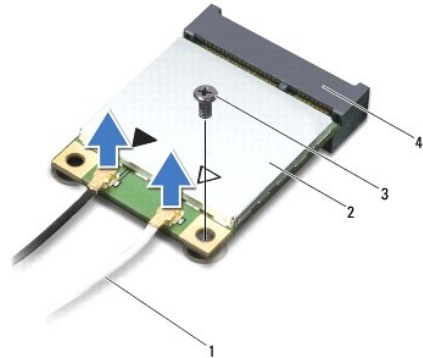
3. قم بإزالة لوحة المفاتيح (انظر [إزالة لوحة المفاتيح](#)).

4. قم بإزالة مجموعة مسند راحة اليد (انظر [إزالة مجموعة مسند راحة اليد](#)).

5. قم بإزالة البطارية (انظر [إزالة البطارية](#)).

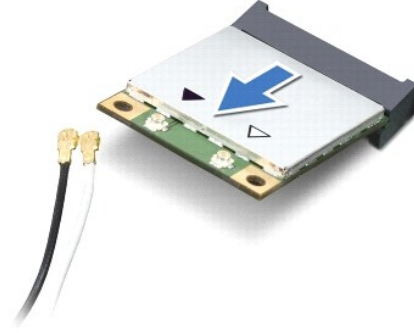
6. فصل كبلات الهوائي من بطاقة (بطاقات) Mini-Card.

7. قم بفتح مسامير التثبيت الذي يثبت بطاقة (بطاقات) Mini-Card بلوحة النظام.



1	كابلات الهوائي (2)	2	بطاقة Mini-Card
3	المسمار	4	موصل لوحة النظام

8. ارفع بطاقة (بطاقات) Mini-Card خارج موصل لوحة النظام.



⚠ **تنبيه:** عندما لا تكون Mini-Card داخل الكمبيوتر، قم بتخزينها في غلاف واقى عازل للكهرباء الاستاتيكية. لمزيد من المعلومات، انظر "الحماية من تفريغ شحنة الكهرباء الاستاتيكية" في معلومات الأمان الواردة مع الكمبيوتر.

إعادة تركيب بطاقة (بطاقات) Mini-Card

1. اتبع الإرشادات الواردة في [فيل أن تبدأ](#).

2. أخرج بطاقة Mini-Card الجديدة من عيوبها.

⚠ **تنبيه:** اضغط بقوة وبشكل متساو لدفع البطاقة وإدخالها في مكانها. إذا بالغت في استخدام القوة، فقد تتلف الموصل.

⚠ **تنبيه:** إن فتحات التوصيل مميزة بما يضمن التركيب الصحيح، إذا شعرت بمقاومة، فافحص الموصلات الموجودة على البطاقة وتلك الموجودة بلوحة النظام وأعد محاذاة البطاقة.

⚠ **تنبيه:** لتفادي إتلاف بطاقة Mini-Card، لا تلمس مطلقاً بوضع الكبلات أسفل البطاقة.

3. أدخل موصل بطاقة Mini-Card بزاوية 45 درجة في موصل لوحة النظام المناسب.

4. اضغط لأسفل على الطرف الآخر لبطاقة Mini-Card لإدخالها في الفتحة الموجودة بلوحة النظام وأعد تركيب المسمار اللولبي الذي يثبت بطاقة Mini-Card بلوحة النظام.

5. قم بتوصيل كابلات الهوائي المناسبة ببطاقة Mini-Card التي تقوم بتركيبها. يوضح الجدول التالي نظام ألوان كبلات الهوائي لبطاقات Mini-Card التي يدعها الكمبيوتر الموجود بحوزتك.

مخطط ألوان كبلات الهوائي	الموصلات الموجودة في بطاقة Mini-Card
	شبكة WLAN (كابل هوائي)
أبيض	الشبكة المحلية اللاسلكية (WLAN) الرئيسية (المثلث الأبيض)
أسود	الشبكة المحلية اللاسلكية (WLAN) الإضافية (المثلث الأسود)
	WWAN (كبل هوائي 1)
أسود ذو شريط رمادي	الشبكة المحلية واسعة النطاق (WWAN) الإضافية (المثلث الأسود)

6. أعد وضع البطارية (انظر [استبدال البطارية](#)).


7. أعد تركيب مجموعة مسند راحة اليد (انظر [إعادة تركيب مجموعة مسند راحة اليد](#)).

8. أعد تركيب لوحة المفاتيح (انظر [إزالة لوحة المفاتيح](#)).

9. أعد تركيب باب العلامة (انظر [إعادة تركيب باب العلامة](#)).

⚠ **تنبيه:** قبل تشغيل الكمبيوتر، أعد تركيب كل المسامير وتأكد من عدم وجود مسامير مفكوكة داخل الكمبيوتر. قد يؤدي عدم القيام بذلك إلى إتلاف الكمبيوتر.

01. قم بتنشيط برامج التشغيل والأدوات المساعدة للكمبيوتر، كما يلزم.

 **ملاحظة:** إذا كنت تقوم بتركيب بطاقة اتصال من مصدر آخر غير Dell، فيجب عليك تثبيت برامج التشغيل والأدوات المساعدة المناسبة.

[رجوع إلى صفحة المحتويات](#)

مجموعة مسند راحة اليد

دليل خدمة الطراز **Inspiron™ 1090** من Dell™

● إزالة مجموعة مسند راحة اليد

● إعادة تركيب مجموعة مسند راحة اليد

⚠ **تحذير:** قبل أن تبدأ العمل بداخل الكمبيوتر، يرجى قراءة معلومات الأمان الواردة مع جهاز الكمبيوتر. لمزيد من المعلومات حول أفضل ممارسات الأمان، انظر [Regulatory Compliance Homepage](#) (الصفحة الرئيسية لسياسة الالتزام بالقوانين) على الموقع التالي www.dell.com/regulatory_compliance.

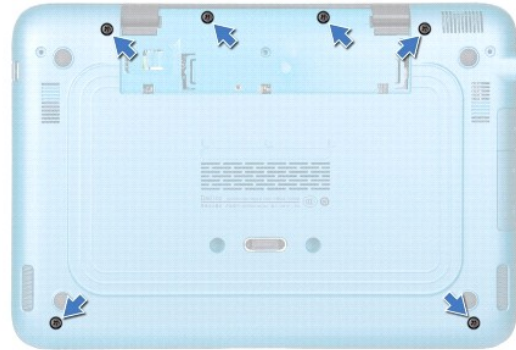
⚠ **تنبيه:** ينبغي أن يقتصر إجراء الإصلاحات في الكمبيوتر على فني معتمد للخدمة. لا يغطي الضمان أي تلف ناتج عن أعمال صيانة غير معتمدة من قبل Dell™.

⚠ **تنبيه:** لتجنب تفريغ الشحنات الإلكترونية واستاتيكية، قم بعزل نفسك أرضياً باستخدام شريط مصمم خصيصاً للعزل الأرضي أو لمس سطح معدني غير مطلي من وقت لآخر (مثل موصل موجود بالكمبيوتر الذي بحوزتك).

⚠ **تنبيه:** للمساعدة على منع إتلاف لوحة النظام، قم بفك البطارية الرئيسية (انظر [إزالة البطارية](#)) قبل التعامل مع الأجزاء الداخلية للكمبيوتر.

إزالة مجموعة مسند راحة اليد

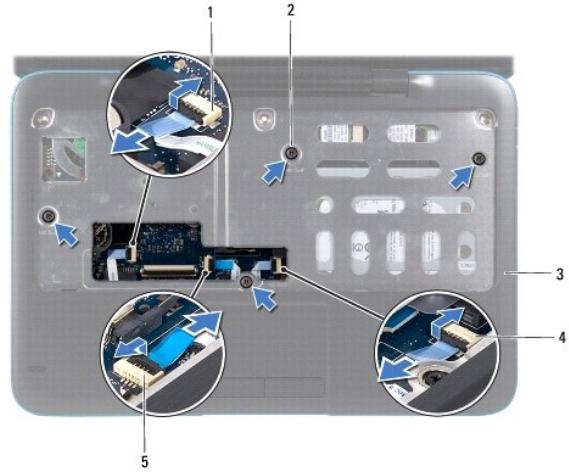
1. اتبع الإرشادات الواردة في [فصل أن تبدأ](#).
2. قم بإزالة باب العلامة (انظر [إزالة باب العلامة](#)).
3. قم بإزالة لوحة المفاتيح (انظر [إزالة لوحة المفاتيح](#)).
4. قم بإغلاق شاشة العرض وقلب الكمبيوتر.
5. قم بإزالة المسامير اللولبية الستة من قاعدة الكمبيوتر.



6. قم بقلب الكمبيوتر وفتح الشاشة لأقصى درجة ممكنة.

7. ارفع قفل الموصل واسحب لسان السحب لفصل كبل لوحة اللمس، وكبل مستشعر القاعدة الأيسر، وكبل مستشعر القاعدة الأيمن.

8. قم بإزالة المسامير اللولبية الأربعة التي تثبت مجموعة مسند اليدين بقاعدة الكمبيوتر.



1	موصل كيل مستشعر القاعدة الأيسر	2	المسامير (4)
3	مجموعة مسند راحة اليد	4	موصل كيل مستشعر القاعدة الأيمن
5	موصل كيل لوحة اللمس		

⚠ **تنبيه:** أفضل مجموعة مسند اليدين عن قاعدة الكمبيوتر برفق لتجنب إتلاف مجموعة مسند راحة اليد.

9. استخدم أداة بلاستيكية بحرص لإخراج مجموعة مسند اليدين المثبتة بطول الحافة الخلفية ثم فك مجموعة مسند اليدين من قاعدة الكمبيوتر.



1	مجموعة مسند راحة اليد	2	مسمار بلاستيكي
---	-----------------------	---	----------------

01. ارفع مجموعة مسند راحة اليد بعيداً عن الجزء السفلي من الكمبيوتر.

إعادة تركيب مجموعة مسند راحة اليد

1. اتبع الإرشادات الواردة في [قبل أن تبدأ](#).
2. قم بحلحلة مجموعة مسند اليدين مع قاعدة الكمبيوتر وضعها في مكانها برفق.
3. أدخل كيل لوحة اللمس، وموصل كيل مستشعر القاعدة الأيسر، وموصل كيل مستشعر القاعدة الأيمن في الموصلات الخاصة بلوحة النظام، ثم اضغط على أقفال الموصلات لتثبيتها.
4. أعد تركيب المسامير اللولبية الأربعة التي تثبت مجموعة مسند اليدين بقاعدة الكمبيوتر.
5. أعد تركيب لوحة المفاتيح (انظر [إعادة تركيب لوحة المفاتيح](#)).

6. أعد تركيب المسامير اللولبية الستة بقاعدة الكمبيوتر.

7. أعد تركيب باب العلامة (انظر [إعادة تركيب باب العلامة](#)).

⚠ **تنبيه:** قبل تشغيل الكمبيوتر، أعد تركيب كل المسامير وتأكد من عدم وجود مسامير مفكوكة داخل الكمبيوتر. قد يؤدي عدم القيام بذلك إلى إتلاف الكمبيوتر.

[رجوع إلى صفحة المحتويات](#)

مكبرات الصوت

دليل خدمة الطراز **Inspiron™ 1090** من **Dell™**

[إزالة السماعات](#)

[إعادة تركيب السماعات](#)

تحذير: قبل أن تبدأ العمل بداخل الكمبيوتر، يرجى قراءة معلومات الأمان الواردة مع جهاز الكمبيوتر. لمزيد من المعلومات حول أفضل ممارسات الأمان، انظر [Regulatory Compliance Homepage](#) (الصفحة الرئيسية لسياسة الالتزام بالقوانين) على الموقع التالي www.dell.com/regulatory_compliance.

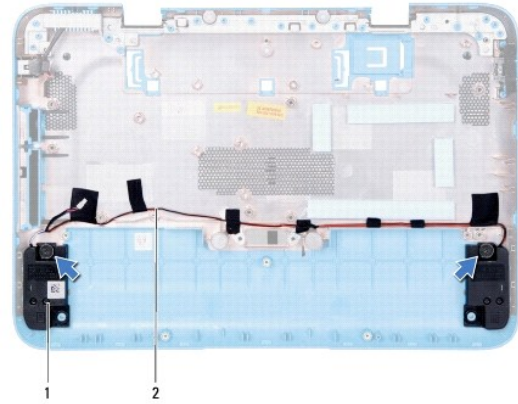
تنبيه: لتجنب تفريغ الشحنات الإلكترونية، قم بعزل نفسك أرضياً باستخدام شريط مصمم خصيصاً للعزل الأرضي أو لمس سطح معدني غير مطلي من وقت لآخر (مثل موصل موجود بالكمبيوتر الذي بحوزتك).

تنبيه: ينبغي أن يقتصر إجراء الإصلاحات في الكمبيوتر على فني معتمد للخدمة. لا يغطي الضمان أي تلف ناتج عن أعمال صيانة غير معتمدة من قبل Dell™.

تنبيه: للمساعدة على منع إتلاف لوحة النظام، قم بفك البطارية الرئيسية (انظر [إزالة البطارية](#)) قبل التعامل مع الأجزاء الداخلية للكمبيوتر.

إزالة السماعات

1. اتبع الإرشادات الواردة في [فصل أن تبدأ](#).
2. قم بإزالة لوحة النظام (انظر [إزالة لوحة النظام](#)).
3. قم بإزالة المسامير اللولبية (مسار في كل سماعة) المسؤولين عن تثبيت السماعات في قاعدة الكمبيوتر.



1	السماعات (2)	2	مسار توجيه كل مكبرات الصوت
---	--------------	---	----------------------------

4. ارفع السماعات إلى جانب الكيل الخاص بها بعيداً عن قاعدة الكمبيوتر.

إعادة تركيب السماعات

1. اتبع الإرشادات الواردة في [فصل أن تبدأ](#).
2. ضع السماعات على قاعدة الكمبيوتر ومرر كبلات السماعات عبر موجهات الكبلات.
3. أعد تركيب المسامير اللولبية التي تثبت السماعة بقاعدة الكمبيوتر.
4. أعد تركيب لوحة النظام (انظر [إعادة وضع لوحة النظام](#)).

تنبيه: قبل تشغيل الكمبيوتر، أعد تركيب كل المسامير وتأكد من عدم وجود مسامير مفكوكة داخل الكمبيوتر. قد يؤدي عدم القيام بذلك إلى إتلاف الكمبيوتر.

لوحة النظام

دليل خدمة الطراز Dell™ من Inspiron™ 1090

- 1. إزالة لوحة النظام
- 2. إعادة وضع لوحة النظام
- 3. إدخال رمز الخدمة في BIOS

⚠ تحذير: قبل أن تبدأ العمل بداخل الكمبيوتر، يرجى قراءة معلومات الأمان الواردة مع جهاز الكمبيوتر. لمزيد من المعلومات حول أفضل ممارسات الأمان، انظر Regulatory Compliance Homepage (الصفحة الرئيسية لسياسة الالتزام بالقوانين) على الموقع التالي www.dell.com/regulatory_compliance.

⚠ تنبيه: ينبغي أن يقتصر إجراء الإصلاحات في الكمبيوتر على فني معتمد للخدمة. لا يغطي الضمان أي تلف ناتج عن أعمال صيانة غير معتمدة من قبل Dell™.

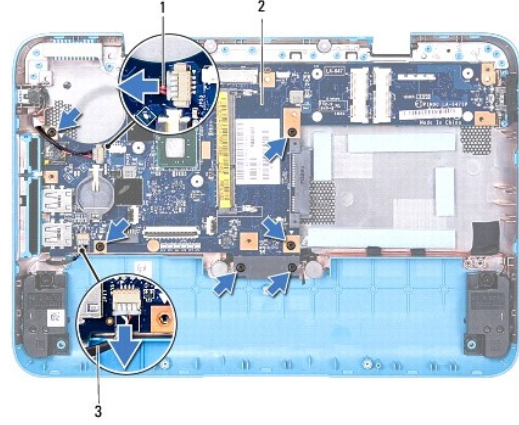
⚠ تنبيه: لتجنب تفريغ الشحنات الإلكترونية واستاتيكية، قم بعزل نفسك أرضياً باستخدام شريط معصم خاص بالعزل الأرضي أو لمس سطح معدني غير مطلي من وقت لآخر (مثل موصل موجود بالكمبيوتر الذي بحوزتك).

⚠ تنبيه: للمساعدة على منع إتلاف لوحة النظام، قم بفك البطارية الرئيسية (انظر [إزالة البطارية](#)) قبل التعامل مع الأجزاء الداخلية للكمبيوتر.

⚠ تنبيه: احمل المكونات من حوافها، وتجنب ملامسة المسامير وأسطح التلامس.

إزالة لوحة النظام

1. اتبع الإرشادات الواردة في [فصل أن تبدأ](#).
2. قم بإزالة باب العلامة (انظر [إزالة باب العلامة](#)).
3. قم بإزالة لوحة المفاتيح (انظر [إزالة لوحة المفاتيح](#)).
4. قم بإزالة مجموعة مسند راحة اليد (انظر [إزالة مجموعة مسند راحة اليد](#)).
5. قم بإزالة البطارية (انظر [إزالة البطارية](#)).
6. قم بإزالة وحدة الذاكرة (انظر [إزالة وحدة الذاكرة](#)).
7. قم بإزالة بطاقة (بطاقات) Mini-Card (انظر [إزالة بطاقة \(بطاقات\) Mini-Card](#)).
8. قم بإزالة مجموعة محرك القرص الثابت (انظر [إزالة مجموعة محرك القرص الصلب](#)).
9. قم بإزالة البطارية الخلفية المصغرة (انظر [إزالة البطارية الخلفية المصغرة](#)).
01. قم بإزالة مروحة المعالج ومجموعة المشتت الحراري (انظر [إزالة مروحة المعالج ومجموعة المشتت الحراري](#)).
11. قم بإزالة مجموعة الشاشة (انظر [إزالة مجموعة الشاشة](#)).
21. افصل كبل موصل مهليي التيار المتردد من الموصل الموجود على لوحة النظام.
31. افصل كابل مكبر الصوت عن الموصل الموجود على لوحة النظام.
41. قم بإزالة المسامير الستة المثبتة للوحة النظام بقاعدة الكمبيوتر.



1	كبل موصل مهائن التيار المتردد	2	لوحة النظام
3	كبل مكبر الصوت		

51. قم بتركيب الموصلات بعناية من الفتحات الموجودة في لوحة النظام في الكمبيوتر ثم ارفع لوحة النظام خارج قاعدة الكمبيوتر.



إعادة وضع لوحة النظام

1. اتبع الإرشادات الواردة في [قبل أن تبدأ](#).
2. قم بمحاذاة الفتحات الموجودة في لوحة النظام مع الفتحات الموجودة بالجزء السفلي من الكمبيوتر وضع اللوحة على الجزء السفلي من الكمبيوتر.
3. أعد تركيب المسامير الستة المثبتة للوحة النظام بقاعدة الكمبيوتر.
4. قم بتوصيل كابل مكبر الصوت بالموصل الموجود على لوحة النظام.
5. قم بتوصيل كبل موصل محول التيار المتردد بالموصل الموجود على لوحة النظام.
6. أعد تركيب مجموعة الشاشة (انظر [إعادة وضع مجموعة الشاشة](#)).
7. أعد وضع مروحة المعالج ومجموعة المشتت الحراري (انظر [إعادة وضع مروحة المعالج ومجموعة المشتت الحراري](#)).
8. أعد تركيب البطارية الخلفية المعصّرة (انظر [أعد وضع البطارية الخلفية المعصّرة](#)).
9. أعد تركيب مجموعة محرك القرص الثابت (انظر [إعادة تركيب مجموعة محرك القرص الصلب](#)).
01. أعد تركيب بطاقة (بطاقات) Mini-Card (انظر [إعادة تركيب بطاقة \(بطاقات\) Mini-Card](#)).
11. أعد وضع وحدة الذاكرة (انظر [إعادة تركيب وحدة الذاكرة](#)).
21. أعد تركيب البطارية (انظر [استبدال البطارية](#)).

31. أعد تركيب مجموعة مسند راحة اليد (انظر [إعادة تركيب مجموعة مسند راحة اليد](#)).

41. أعد تركيب لوحة المفاتيح (انظر [إعادة تركيب لوحة المفاتيح](#)).

51. أعد تركيب باب العلامة (انظر [إعادة تركيب باب العلامة](#)).

⚠ **تنبيه:** قبل تشغيل الكمبيوتر، أعد تركيب كل المسامير وتأكد من عدم وجود مسامير مفكوكة داخل الكمبيوتر. قد يؤدي عدم القيام بذلك إلى إتلاف الكمبيوتر.

61. ابدأ تشغيل الكمبيوتر.

📌 **ملاحظة:** بعد إعادة تركيب لوحة النظام، أدخل رمز الخدمة الخاص بالكمبيوتر في نظام الإخلاء والإخراج الأساسي (BIOS) الخاص بلوحة النظام البديلة.


71. أدخل رقم الصيقة (انظر [إدخال رمز الخدمة في BIOS](#)).


إدخال رمز الخدمة في BIOS


1. تأكد من توصيل مهابتي التيار المتردد وتثبيت البطارية الرئيسية بشكل صحيح.
2. ابدأ تشغيل الكمبيوتر.
3. اضغط على <F2> أثناء اختيار التشغيل الذاتي POST للدخول إلى برنامج إعداد النظام.
4. انتقل إلى علامة التبويب الخاصة بالأمان وأدخل رمز الخدمة في الحقل **Set Service Tag** (تعيين رمز الخدمة).

[رجوع إلى صفحة المحتويات](#)

الملاحظات والتنبيهات والتحذيرات

ملاحظة:  تبيين الملاحظة المعلومات الهامة التي تساعدك على تحقيق استفادة أفضل من الكمبيوتر.

تنبيه:  تشير كلمة "تنبيه" إلى احتمال حدوث تلف بالأجهزة أو فقدان البيانات في حالة عدم اتباع الإرشادات.

تحذير:  تشير كلمة "تحذير" إلى احتمال حدوث ضرر بالمنتجات أو تعرض الأشخاص للإصابة أو الموت.

المعلومات الواردة في هذه الوثيقة عرضة للتغيير دون إشعار.
© Dell Inc 2010. جميع الحقوق محفوظة.

العلامات التجارية المستخدمة في هذا النص: Dell™، وشعار DELL و Studio XPS هي علامات تجارية خاصة بشركة Dell Inc. وتعد @Microsoft و Windows وشعار الزر "ل" في Windows هي إما علامات تجارية، أو علامات تجارية مسجلة خاصة بشركة Microsoft Corporation في الولايات المتحدة و/أو البلدان الأخرى.

يُمنع منعاً باتاً إجراء أي نسخ لهذه المواد بأي شكل من الأشكال بدون إذن كتابي من شركة Dell Inc.

نوفمبر 2010 مراجعة A00